

Reflecto



Hohe Wohn- und Lebensqualität in sonniger Residenz mit 125 Wohnungen und Einkaufsmöglichkeiten

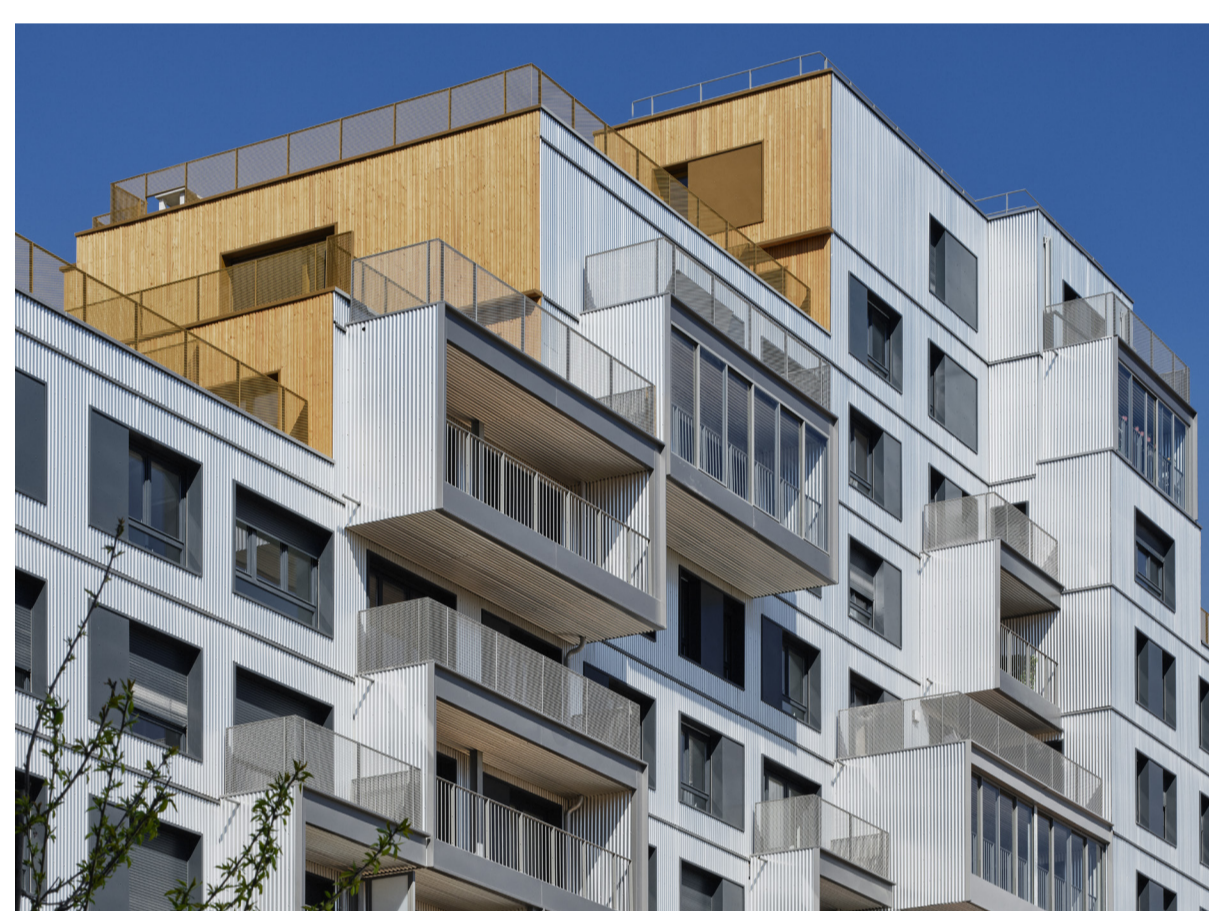
Die Residenz REFLECTO im ökologischen Viertel Coteaux Beauclair in Rosny-sous-Bois bei Paris steht als Paradebeispiel für modernes, nachhaltiges Bauen, das Wohn- und Lebensqualität in den Vordergrund stellt. Mit ihren 125 Wohnungen, die über elf Stockwerke verteilt sind, und einer Geschäftsfläche von 400 m², bietet die Residenz nicht nur eine hohe Wohnqualität, sondern auch eine einzigartige Verbindung zur umliegenden Natur und eine Fülle von Annehmlichkeiten. Die hochwertige Holzrahmenfassade verleiht REFLECTO eine natürlich-moderne Ästhetik, die in Harmonie mit dem Umland steht. Besonderer Wert wurde auf die Schaffung neuer Wohnmöglichkeiten und den Zugang zu einem begrünten Innengarten gelegt, der den Bewohnern als willkommene Erholungsmöglichkeit dient.

Die natürlichen Höhenunterschiede des Umlandes spiegeln sich in den versetzten Etagenelementen wider, wodurch die Wohnungen – von Studios bis zu 5-Zimmer-Wohnungen – neben großen Glasflächen auch über begrünte Dächer, Balkone oder Terrassen verfügen. Die Bewohner genießen eine maximale Sonneneinstrahlung und einen Panoramablick auf das Umland. Zudem sorgt die Lage der Residenz, mit Tiefgarage und Fußnähe zum Bahnhof sowie der umliegenden Infrastruktur aus Supermärkten, Geschäften und Restaurants, für eine ausgezeichnete Lebensqualität.



REFLECTO erfüllt alle Anforderungen an das moderne, ökologisch nachhaltige Bauen. Die Holzrahmenfassaden tragen nicht nur zur ästhetischen Ausstrahlung bei, sondern gewährleisten auch eine hohe Wärmeeffizienz und tragen zur Reduzierung des CO₂-Fußabdrucks bei. Die verwendeten Materialien, eine Kombination aus Holz und Aluminium, können zudem vollständig recycelt werden. Dank des hohen Vorfertigungsgrades der Fassadenteile konnte das Gebäude unmittelbar nach Fertigstellung des Rohbaus zügig und effizient geschlossen werden. Die von unserem Planungsteam vorgefertigten, geschosshohen und bereits isolierten Elemente gewährleisten bei der Montage die Luft- und Wasserdichtigkeit und schützen so vor dem Eindringen von Feuchtigkeit und Schmutz. Dies ermöglichte einen schnellen und optimalen Innenausbau unter geschützten Bedingungen.

Insgesamt verkörpert REFLECTO eine sonnendurchflutete Residenz, die hohe Wohn- und Lebensqualität mit einem grünen Innenhof, Einkaufsmöglichkeiten und einer Kindertagesstätte kombiniert. Durch die Integration von nachhaltigen Bauweisen und Materialien sowie durch die Berücksichtigung der natürlichen Gegebenheiten des Standortes setzt die Residenz neue Maßstäbe in der städtischen Wohnkultur.



Bildquellen: Takuji Shimmura



Standort: Rosny-sous-Bois
 Auftraggeber: Vinci Immobilier
 Architektur: Hamonic und Masson

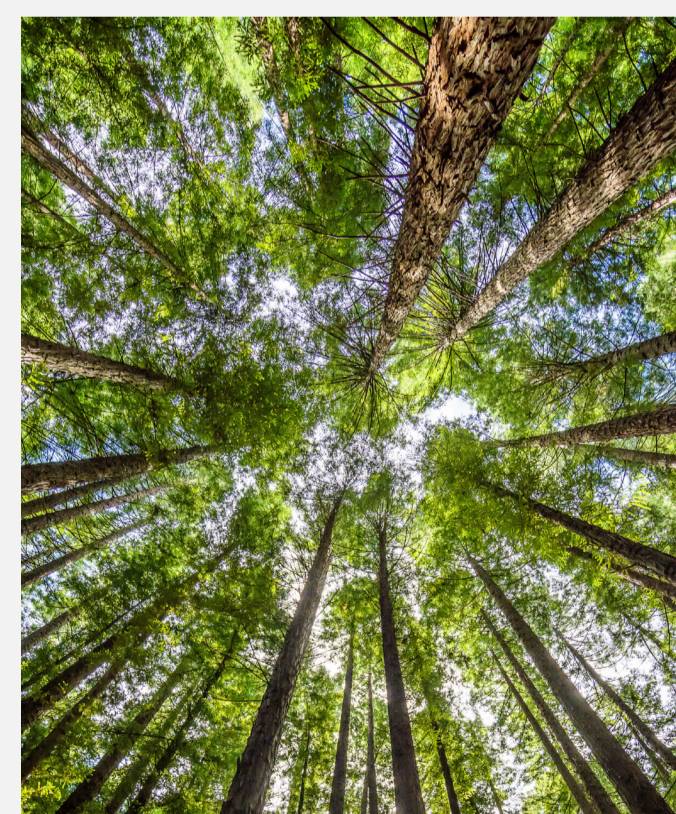
Holzbau:
 6 000 m² Holzrahmenfassade
 1 000 m² vorgefertigte Fassadenverkleidung aus Holz

Wood be the best.

Mach das Beste aus dir.

Wir bauen eine grünere Welt – mit Holz. Mit mehr als 500 MitarbeiterInnen in Italien, Deutschland, Österreich und Frankreich setzen wir neue Maßstäbe im weltweiten Ingenieurholzbau. Wir wollen Entwicklungen maßgeblich beeinflussen und mit unseren Leistungen Menschen für den Baustoff Holz begeistern. Als Teil der familiengeführten Rubner Gruppe sehen wir unsere Verantwortung in der Erhaltung einer lebenswerten Umwelt und suchen ständig nach besonderen Talenten, die unsere Vision teilen und mit uns wachsen wollen.

Hier geht's zur Bewerbung



Rubner Ingenieurholzbau

Handwerkerzone 2
 39030 Kiens (BZ)
 Italien

Jetzt anfragen

Anwendungen

Mehrgeschossige Bauten
 Fassaden & Gebäudehüllen
 Industrie & Gewerbe
 Individuelle Bauten
 Landwirtschaftlicher Hallenbau

Kontakt & Beratung

Jobs

Rubner Gruppe