

WIRTSCHAFTLICHER ROSTSCHUTZ

ROTHOBLAAS: SCHRAUBEN MIT NEUER BESCHICHTUNG C5 EVO

- C5-Klassifizierung nach ISO 9223
- 3.000 Stunden Salzsprühstest
- Hohe Mechanische Festigkeit

Schrauben aus Edelstahl A4 gelten bei der Verwendung im bewitterten Außenbereich als erste Wahl. Diese haben im Vergleich zu galvanisch verzinkten Schrauben allerdings eine deutlich verringerte mechanische Festigkeit und kosten ein Mehrfaches. Der Befestigungsspezialist Rothoblaas hat als erster Hersteller eine Rostschutzbeschichtung entwickelt, die den Anforderungen der C5-Klassifizierung nach ISO 9223 entspricht.

Die mehrlagigen organischen Beschichtungen schützen vor Korrosion. Die äußere Funktionsschicht besteht unter anderem aus einer Epoxidmatrix und Aluminiumpartikeln. Diese schützen vor Feuchtigkeit, mechanischer und thermischer Belastung. Im Inneren der Schraube schützt zudem eine Zinkschicht gegen Korrosion. Dies wurde in einem 3.000 Stunden dauernden Salzsprühstest nach der ISO 9227:2012 getestet.

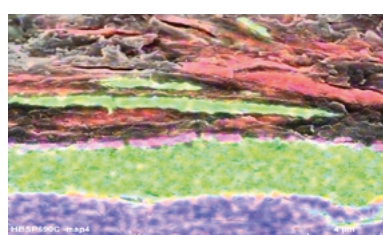


Lange unbeachtet blieb die Korrosion, die durch die Behandlung, die Feuchtigkeit, den pH-Wert und Tannine der Holzart ausgelöst wird. Rothoblaas hat als erster Hersteller in Langzeittests mit 350 verschiedenen Konfigurationen die Korrosionswirkung von Holz untersucht und in fünf Klassen kategorisiert. So erfordern Eiche und Douglasie für eine dauerhafte Befestigung nach der Nutzungsklasse 3 Schrauben, die eine Eignung für die Korrosionsklasse C5 nachweisen können.

Im neuen Schraubenkatalog von Rothoblaas sind auf 420 Seiten eine breite Palette von Produkten mit Korrosionsschutz dargestellt: mit Beschichtungen auf organischer Basis bis zu Beschichtungen auf anorganischer Basis mit einer Epoxidmatrixschicht, von martensitischem Edelstahl bis zu hochkorrosionsbeständigem HCR.

Rothoblaas bietet die gängigen Teilgewindeschrauben HBS, TBS und die Vollgewindeschrauben VGS und VGZ mit der neuen Rostschutzbeschichtung C5 Evo aus der eigenen Schraubenfertigung an.

Die Nutzungsklassen NKL 1 bis NKL 4 (nach pr EN 1995) im Holzbau werden nach den thermohygro-metrischen Bedingungen der Umgebung, in dem das Holzelement integriert wird, bemessen. Die atmosphärischen Korrosionskategorien C1 bis C5 beschreiben die durch die Atmosphäre verursachte Korrosion in Abhängigkeit zur relativen Luftfeuchtigkeit, der Luftverschmutzung, dem Chloridgehalt im Innenbereich und im geschützten oder bewitterten Außenbereich.



Der mehrlagige Aufbau der Rostschutzbeschichtung C5 Evo von Rothoblaas entspricht den Anforderungen der C5-Klassifizierung nach ISO 9223.



[MEHR INFO](#)

■ VERBINDUNGSTECHNIK ■ LUFTDICHTHEIT UND BAUABDICHTUNG ■ SCHALLDÄMMUNG ■ ABSTURZSICHERUNG ■ WERKZEUGE UND MASCHINEN

Rothoblaas hat sich als multinationales Unternehmen der technologischen Innovation verpflichtet und entwickelte sich innerhalb weniger Jahre zum Marktführer im Bereich Holzbau und Sicherheitssysteme.

www.rothoblaas.de



rothoblaas

Solutions for Building Technology