



# INFO

Das Naturbausystem

FORUM  
HOLZBAU  
PREMIUM  
PARTNER

- 8 Dachdeckung
- 7 Traglattung
- 6 Konterlattung
- 5 STEICO<sup>universal</sup>
- 4 STEICO<sup>therm</sup> /  
*therm dry*
- 3 Dampfbremsbahn  
STEICO<sup>multi cover 5</sup>
- 2 Holzschalung
- 1 Sparren



## Die Vorteile gibt's sozusagen umsonst!

### STEICO<sup>therm</sup> oder STEICO<sup>therm dry</sup>

#### Holzfaser-Dämmplatten für die Aufdachdämmung

Wenn die Sparren von innen sichtbar bleiben sollen oder wenn die Dachfläche aus Brettsperholzplatten besteht, dann ist eine Aufdachdämmung angesagt. Sie wird vollflächig und damit wärmebrückenfrei verlegt. STEICO bietet hierfür aus dem Nassverfahren (PureWood) die STEICO<sup>therm</sup> und aus dem Trockenverfahren die STEICO<sup>therm dry</sup> an.

Mit  $\lambda_D$ -Werten von 0,038 bzw. 0,037 dämmen beide Produkte hervorragend.

Zudem bieten sie die großen Vorteile der Holzfaser-Dämmstoffe:

- sehr guten Schutz vor sommerlicher Überhitzung
- Diffusionsoffenheit
- sehr guten Schallschutz
- Speicherung großer Mengen CO<sub>2</sub>

STEICO<sup>therm</sup>  
 $\lambda_D = 0,038$

STEICO<sup>therm dry</sup>  
 $\lambda_D = 0,037$

Und das alles zu Preisen, die sich auf dem Niveau der üblichen Hartschaumplatten bewegen. Also: Viele bauphysikalische und ökologische Vorteile, kein Preisnachteil!



STUTTGART  
5.-8. März  
Halle 10  
Stand 503





## STEICO<sup>therm</sup>

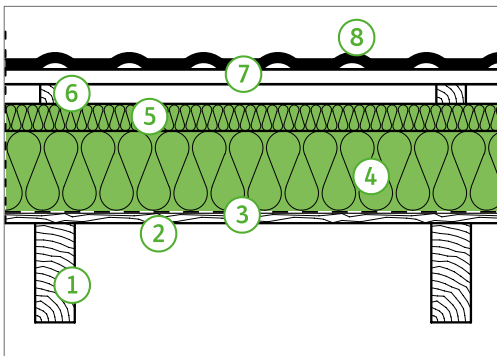
**285** kg CO<sub>2</sub> pro m<sup>3</sup> gespeichert

Bei der im Nassverfahren (PureWood) hergestellten STEICO<sup>therm</sup> erfolgt die **Plattenbindung über das holzeigene Lignin**, was ihr eine hohe baubiologische Qualität verleiht. Zudem speichert sie sehr viel CO<sub>2</sub> und dämmt hervorragend.



Plattenstärken [mm]:	<b>20–200</b>
Rohdichte [kg/m <sup>3</sup> ]:	<b>ca. 160</b>
Wärmeleitfähigkeit λ <sub>D</sub> [W/(m·K)]:	<b>0,038</b>
CO <sub>2</sub> -Speicherung [kg/m <sup>3</sup> ]:	<b>285</b>

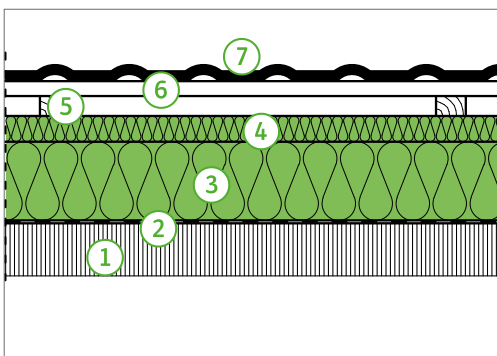
### Dachaufbau mit Sparren



Unterdeckung STEICOuniversal [mm]	Dämmung STEICOtherm [mm]	U-Wert [W/(m <sup>2</sup> K)]	Energiestandard
22	260	0,14	BEG
⋮	⋮	⋮	⋮
22	140	0,23	GEG

- 8 Dachdeckung
- 7 Traglattung
- 6 Konterlattung
- 5 STEICOuniversal
- 4 STEICOtherm
- 3 STEICOmulti cover 5
- 2 Holzschalung
- 1 Sparrenlage

### Dachaufbau mit Massivholzplatte



Unterdeckung STEICOuniversal [mm]	Dämmung STEICOtherm [mm]	U-Wert [W/(m <sup>2</sup> K)]	Energiestandard
22	260	0,13	BEG
⋮	⋮	⋮	⋮
22	120	0,23	GEG

- 7 Dachdeckung
- 6 Traglattung
- 5 Konterlattung
- 4 STEICOuniversal
- 3 STEICOtherm
- 2 STEICOmulti cover 5
- 1 Massivholzplatte  
100 mm



## STEICO *therm dry*

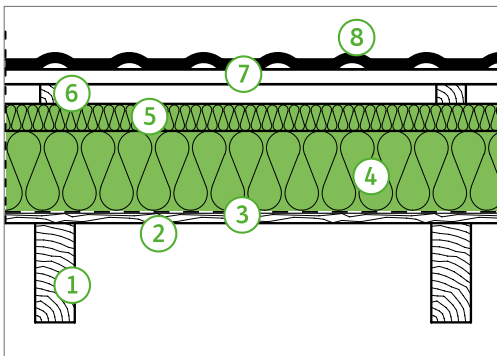
**160** kg CO<sub>2</sub> pro m<sup>3</sup> gespeichert

Die im Trockenverfahren hergestellte STEICO*therm dry* gehört mit ihrem  $\lambda_D$ -Wert **von 0,037** zu den Spitzenprodukten unter den Naturdämmstoffen. Dicken **bis 300 mm** ermöglichen top U-Werte mit nur einer Plattenlage.



Plattenstärken [mm]:	<b>60–300</b>
Rohdichte [kg/m <sup>3</sup> ]:	<b>ca. 110</b>
Wärmeleitfähigkeit $\lambda_D$ [W/(m·K)]:	<b>0,037</b>
CO <sub>2</sub> -Speicherung [kg/m <sup>3</sup> ]:	<b>160</b>

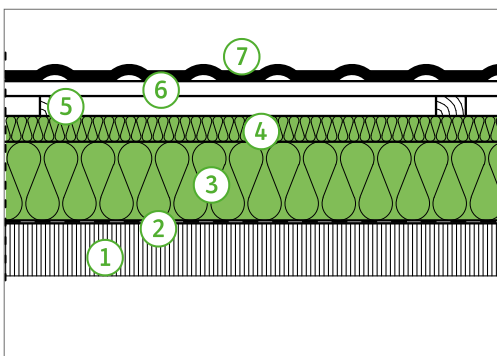
### Dachaufbau mit Sparren



Unterdeckung STEICO <i>universal dry</i> [mm]	Dämmung STEICO <i>therm dry</i> [mm]	U-Wert [W/(m <sup>2</sup> K)]	Energiestandard
35	240	0,14	BEG
⋮	⋮	⋮	⋮
35	120	0,24	GEG

- 8 Dachdeckung
- 7 Traglattung
- 6 Konterlattung
- 5 STEICO*universal dry*
- 4 STEICO*therm dry*
- 3 STEICO*multi cover 5*
- 2 Holzschalung
- 1 Sparrenlage

### Dachaufbau mit Massivholzplatte



Unterdeckung STEICO <i>universal dry</i> [mm]	Dämmung STEICO <i>therm dry</i> [mm]	U-Wert [W/(m <sup>2</sup> K)]	Energiestandard
35	220	0,14	BEG
⋮	⋮	⋮	⋮
35	100	0,23	GEG

- 7 Dachdeckung
- 6 Traglattung
- 5 Konterlattung
- 4 STEICO*universal dry*
- 3 STEICO*therm dry*
- 2 STEICO*multi cover 5*
- 1 Massivholzplatte  
100 mm





## Top Schallschutz

Aufbau	Mindestdicke [mm]	R <sub>w</sub>
Dachsteine, Lattung		<b>50 dB</b>
STEICO <i>universal</i>	22	
STEICO <i>therm</i>	200	
STEICO <i>multi cover 5</i>		
Holzschalung	19	



## Top Brandschutz

Aufbau	Mindestdicke [mm]	Feuerwiderstandsklasse
Dachsteine, Lattung		<b>F30-B</b>
STEICO <i>universal</i>	22	
STEICO <i>therm</i>	140	
STEICO <i>multi cover 5</i>		
Holzschalung	19	



Online verfügbar



Produktblatt  
**STEICOtherm**



Produktblatt  
**STEICOtherm dry**



Verarbeitungshinweise  
**STEICOtherm / STEICOtherm dry**



Planungsheft  
**Steildach  
Modernisierung**



Planungsheft  
**Dach Neubau**





# INFO

Das Naturbausystem



**STUTTGART**  
5.-8. März  
Halle 10  
Stand 503



Gratismuster bestellen:  
[steico.com/muster](https://steico.com/muster)



# NATÜRLICH SANIEREN!

## NATÜRLICH MIT HOLZFASER DÄMMEN!

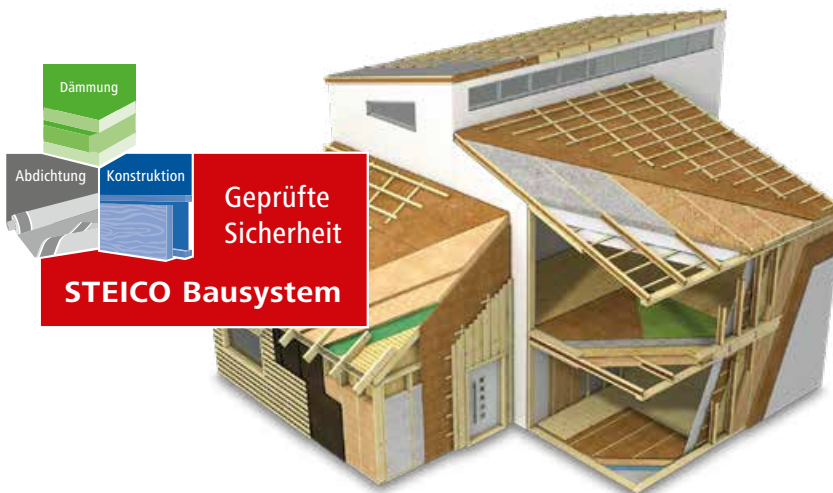
STEICO Holzfaser-Dämmstoffe sparen CO<sub>2</sub>, weil sie den Heizenergiebedarf und die mit ihm verbundenen CO<sub>2</sub>-Emissionen deutlich senken.

Zudem bieten sie

- hervorragenden Hitzeschutz im Sommer
- Diffusionsoffenheit und Feuchtmanagement
- exzellente baubiologische Qualität, bestätigt vom Institut für Baubiologie Rosenheim (IBR)

# STEICO

Das Naturbausystem



### ↓ Download

Informationen zu Dämm- und Konstruktionssystemen  
[steico.com/download](https://steico.com/download)

### ▶ STEICO Videos

STEICO Akademie  
[steico.com/service/videos](https://steico.com/service/videos)

### Ihr STEICO Ansprechpartner

Wir beraten Sie gern.  
[steico.com/Ansprechpartner](https://steico.com/Ansprechpartner)

### STEICO Newsletter

Alle drei Wochen News für den Holzbauer und Zimmermann  
[steico.com/newsletter](https://steico.com/newsletter)

### Jobs

Aktuelle STEICO-Jobangebote  
[steico.com/karriere](https://steico.com/karriere)

## Das natürliche STEICO Dämm- und Konstruktionssystem für Sanierung und Neubau

STEICO entwickelt Bauprodukte im Einklang mit Mensch und Natur. Sie bestehen aus nachwachsenden Rohstoffen ohne bedenkliche Zusätze. Sie helfen, den Energieverbrauch zu senken und tragen zu einem dauerhaft gesunden Wohnklima bei.

STEICO SE | Otto-Lilienthal-Ring 30 | 85622 Feldkirchen | [www.steico.com](https://www.steico.com)