

NEWS

# Innovationsführer Brettschichtholz

## 42 m Brettschichtholzträger für Australien

Der Neubau des „Wulanda Recreation and Convention Centre“ in Mount Gambier, Australien, beinhaltet neben sechs Mehrzweckhallen für verschiedene Ballsportarten einen flexibel gestaltbaren Veranstaltungsraum sowie einen überdachten Wassersportbereich. Im Gebäude sind ebenfalls Büroräume, eine Kindertagesstätte sowie eine Cafeteria integriert.

Das Dachtragwerk der integrierten Schwimmhalle wurde als Holzkonstruktion ausgeführt. Dafür lieferte die HASSLACHER Gruppe, bis zu 42 m lange Brettschichtholzträger – bis dato die längsten jemals in Australien eingesetzten Holzbauteile.

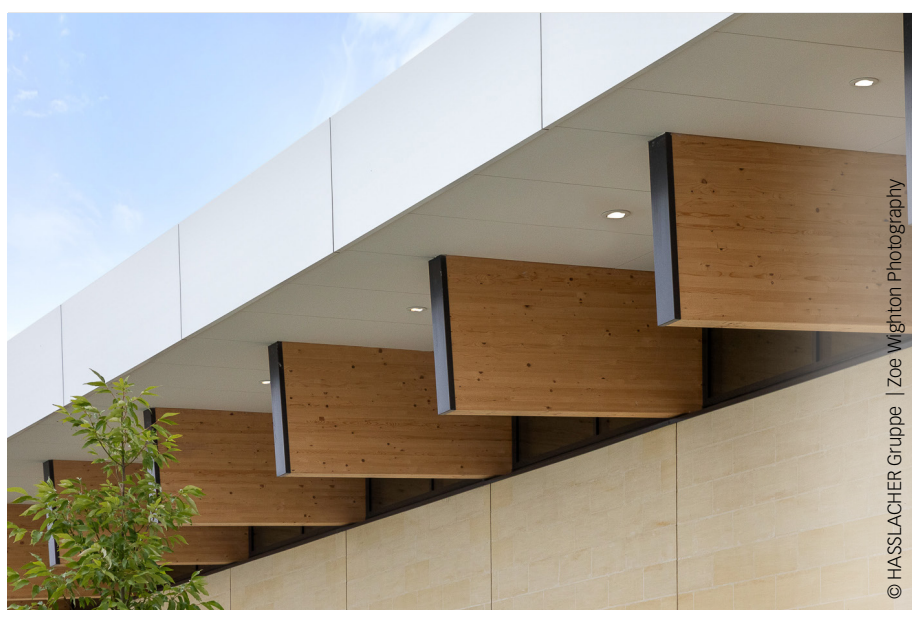
Der Transport dieser stellte eine besondere logistische Herausforderung dar. Das ursprünglich angedachte Konzept, die Bauteile erst vor Ort mit der patentierten Lösung „HESS LIMITLESS“ zu verkleben, musste aufgrund der weltweiten Corona-Pandemie kurzfristig umgeplant werden. Die just-in-time-Lieferung zum Hafen Zeebrugge in Belgien erforderte die reibungslose Koordination zweier Produktionsstandorte der HASSLACHER Gruppe in Hermagor, Österreich und Kleinheubach, Deutschland. Im Hafen wurden die Brettschichtholzträger nach Anlieferung per Lkw auf sogenannten „Multi-Purpose Boogies“ (MPBs) umgeladen, um anschließend als Break-Bulk-Cargo im Schiff verstaut zu werden.



HESS TIMBER, ein Unternehmen der HASSLACHER Gruppe, verantwortet bei diesem Projekt das Projektmanagement, die statische Bemessung sowie die Werk- und Logistikplanung.

### Daten & Fakten

- Standort**  
Mount Gambier, Australien
- Kunde**  
BADGE Constructions (SA) Pty Ltd
- Architektur**  
DesignInc Limited
- Bauherrschaft**  
Stadtverwaltung Mount Gambier
- Fertigstellung**  
2022



**Video ansehen:**  
HASSLACHER Gruppe  
lieferte 42 m-Brettschichtholz  
nach Australien

Bei Brettschichtholz (BSH) handelt es sich um ein industriell gefertigtes Bauprodukt für tragende Konstruktionen. Brettschichtholz besteht per Definition aus mindestens zwei faserparallel miteinander verklebten, technisch getrockneten Brettlamellen. Aufgrund der maschinellen Sortierung mittels Röntgenscanner, dem Auskappen unerwünschter oder festigkeitsmindernder Wuchsmerkmale sowie der Verklebung weist Brettschichtholz eine höhere Homogenisierung und Tragfähigkeit sowie eine verbesserte Formstabilität bei erheblich minimierter Rissbildung im Vergleich zu üblichem Bauholz auf. Als Innovations- und Weltmarktführer im Bereich Brettschichtholz verfügt die HASSLACHER Gruppe über die unterschiedlichsten Ausprägungen in diesem Bereich: Von geraden Standardbauteilen, blockverklebten Verbundquerschnitten für statisch hoch beanspruchte Stützen, Kompositrägern, theoretisch endlos langen Brettschichtholzträgern für weitspannende Konstruktionen bis hin zu frei geformten Geometrien, hybriden Bauteilen und Brettschichtholz aus Laubholz.

### Blockverklebte Brettschichtholzbauteile

In der Bauteilbreite ist Standard-Brettschichtholz aufgrund der verfügbaren Breiten der Rohlamelle begrenzt. Besonders bei statisch hochbeanspruchten Konstruktionen, wie beispielsweise Stützen im mehrgeschossigen Holzbau, reichen die marktüblichen Bauteilquerschnitte oftmals nicht aus. Aus diesem Grund kann Brettschichtholz zu sogenannten Verbundquerschnitten, gemäß den jeweiligen Projektanforderungen, verklebt werden. Diese Verklebung von einzelnen Brettschichtholz-Blöcken – auch Blockverklebung genannt – ermöglicht überbreite Bauteilquerschnitte, die zumeist als Stützen im mehrgeschossigen Wohnbau Anwendung finden. Die HASSLACHER Gruppe gilt als Spezialist in Sachen Verbundbauteile, insbesondere an ihren Standorten in Hermagor und Kleinheubach.



### HASSLACHER Kompositträger

Um den Anforderungen eines gewerblich genutzten Gebäudes mit komplexen Installationsebenen Rechnung zu tragen, entwickelte HESS TIMBER einen neuen Brettschichtholzträgeraufbau – sogenannte Kompositträger. Mit diesen konnten erstmalig große und zahlreiche Durchbrüche zur Installation von haustechnischen Leitungen in einem Brettschichtholzträger – ohne jegliche Einschränkung der Tragfähigkeit beziehungsweise Steifigkeit bzw. der lichten Höhe und ohne notwendige weitere Verstärkungen – realisiert werden. Eingesetzt wurde diese Innovation erstmalig beim australischen „International House“ in Sydney, dem landesweit ersten kommerziellen, mehrgeschossigen Bürogebäude aus Holz. Das „International House“ sowie dessen Schwestergebäude „Daramu House“ befinden sich im Stadtviertel Barangaroo South am alten Hafen von Sydney. Bauherrenseitig wurde bei beiden Projekten auf Holz gesetzt, da der damit verbundene, hohe Vorfertigungsgrad zahlreiche Vorteile, wie rasche und trockene Bauweise, verringerte Staub- und Lärmbelastung durch minimierte Transporte, bietet.

### Über die HASSLACHER Gruppe

Die HASSLACHER Gruppe ist ein global agierender Innovationsführer im Bereich intelligenter und integrierter Systemlösungen für den modernen Holzbau. Das familiengeführte Unternehmen ist seit vielen Generationen mit Holz als wunderbar nachwachsendem Rohstoff verwurzelt und steht seit mehr als 120 Jahren für Pioniergeist, Leistung, Qualität, Langfristigkeit und gesellschaftliche Verantwortung.

Gemeinsam mit ihren 2.000 Mitarbeiter:innen produziert die HASSLACHER Gruppe für Europa und den weltweiten Markt innovative Produkte in den Bereichen Schnittholz, Hobelware, Brettschichtholz, Brettspertholz und Konstruktionsvollholz für den modernen Holzbau. Getreu dem Motto „From **wood** to **wonders**.“

## Produkte



[Alle Produkte ↗](#)



### Kontakt

HASSLACHER Gruppe  
Feistritz 1 | 9751 Sachsenburg | Austria

T +43 4769 22 49-0 | F +43 4769 22 49-129  
info@hasslacher.com | hasslacher.com

### Links

- Aktuelles
- Produkte
- Referenzen
- Unternehmen

