

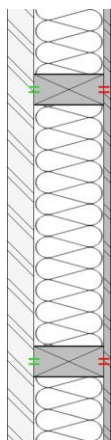


NEUE BAUTEILE IM TIMBERPLANNER

Sieben neue Außenwände und eine zweischalige Trennwand erweitern die Auswahl im SWISS KRONO BAUTEIL-PLANER (Timberplanner). Alle weisen einen Brandschutz von F90 an der Außenseite und F30 an der Innenseite auf.

Bei einem erforderlichen Brandschutz von F90 waren in der Kategorie Außenwände bisher ausschließlich Konstruktionen mit **MAGNUMBOARD®** OSB im BAUTEIL-PLANER gelistet.

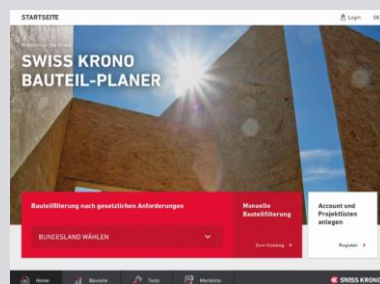
Mit den neuen Aufbauten stehen nun auch sichere, geprüfte Wandkonstruktionen in Holzständer- bzw. Holzrahmenbauweise zur Verfügung. Als Basis für die verschiedenen Varianten dient eine Grundkonstruktion.



D1185 Außenwand: Grundkonstruktion der Holzständerwand ohne Bekleidung

- Mit einer 60 mm Isolair Holzfaserdämmplatte von Pavatex und 200 mm Zellulose-Einblasdämmung von Isocell
- Aussteifend beplankt mit 15 mm SWISS KRONO OSB/3
- Schallschutz R_w von 42 dB

Der SWISS KRONO BAUTEIL-PLANER



Als Nachfolger des erfolgreichen „Handbuch Holzrahmenbau“ ist die Web-Applikation das digitale Planungswerkzeug für Architekten, Ingenieure und Verarbeiter.

Diverse Filter, Berechnungstools und Download-Möglichkeiten erleichtern spürbar den Arbeitsalltag.

Optimiert für Desktop und Tablet: timberplanner.com

Diese Grundkonstruktion aus drei Schichten ist hocheffizient und überaus wirtschaftlich. Ausschließlich aus ökologischen, nachwachsenden Rohstoffen bestehend bietet SWISS KRONO hiermit eine planungssichere Lösung mit nachgewiesenem Brand- und Schallschutz.



Vorfertigung großformatiger Wandelemente

Auf dieser Grundkonstruktion aufbauend:

[D1186 Außenwand](#): Grundkonstruktion der Holzständerwand, mit Holz-Schalung außen und Gipsfaser- oder Hartgipsplatten innen, R_{W} 47 dB

[D1187 Außenwand](#): Grundkonstruktion der Holzständerwand, mit WDVS, R_{W} 46 dB

[D1188 Außenwand](#): Grundkonstruktion der Holzständerwand, mit WDVS außen und Gipsfaser- oder Hartgipsplatten innen, R_{W} 51 dB

[D1189 Außenwand](#): Grundkonstruktion der Holzständerwand, mit WDVS außen und mit PAVAFLEX gedämmte Installationsebene und Gipsfaser- oder Hartgipsplatten innen, R_{W} 54 dB

[D1190 Außenwand](#): Grundkonstruktion der Holzständerwand, mit WDVS außen und mit PAVAFLEX gedämmte Installationsebene und zwei Lagen Gipsfaser- oder Hartgipsplatten innen, R_{W} 55 dB

[D1191 Außenwand](#): Grundkonstruktion der Holzständerwand, mit WDVS außen und auf Federschiene mit PAVAFLEX gedämmte Installationsebene und Gipsfaser- oder Hartgipsplatten innen, R_{W} 62 dB

Wissenswert:

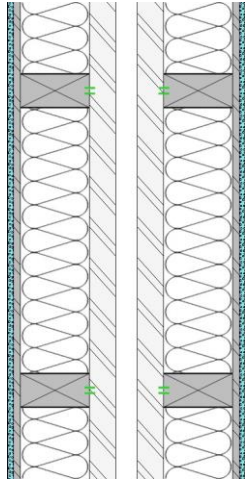
Für den Schallschutz reichen 160 mm Isocell Einblasdämmung aus. Aber um den geforderten Brandschutz zu erreichen bedarf es 200 mm der Einblasdämmung.



Mit einem Brandschutz von F90 außen und F30 innen sind diese Konstruktionen als Gebäudetrennwände und auch als Gebäudeabschlusswände verwendbar.

Bildnachweis für alle Fotos auf dieser Seite: © SWISS KRONO | Fotos: tm studios

Auch bei den zweischaligen Trennwänden gibt es nun neben den Massivholz-Lösungen eine Variante in Holzständerbauweise mit F90/F30 (außen/innen).



B9394 zweischalige Trennwand :

- Jeweils mit einer 60 mm Isolair Holzfaserdämmplatte von Pavatex und 200 mm Zellulose-Einblasdämmung von Isocell
- Aussteifend beplankt mit 15 mm SWISS KRONO OSB/3
- Mit 12,5 mm Gipsfaser- oder Hartgipsplatten
- Zwischen den Wänden ein Luftspalt von 50 mm
- R_w 72 dB

Die Prüfberichte zum Brandschutz und Schallschutz liegen bereits vor. Ein allgemeines bauaufsichtliches Prüfzeugnis für den Brandschutz erwarten wir in Kürze.



Vorfertigung von Wandelementen im Werk

Vorfertigung von Wandelementen im Holzrahmenbau



Bildnachweis für alle Fotos auf dieser Seite: © SWISS KRONO | Fotos: tm studios

Bei Fragen wenden Sie sich an:



Carolin Steigemann

Dipl. Ing (FH) Holztechnik

M +49 151 582 59762

F +49 33962 69 88762

carolin.steigemann@swisskrono.com

SWISS KRONO OSB fasziniert als modernes Baumaterial aus nachwachsenden Rohstoffen, das den allermeisten Menschen ein Gefühl des Wohlbefagens bereitet.



Stefan Gottfried

Dipl. Ing. (FH) Holzbau und Ausbau

T +49 33962 69 – 751

F +49 33962 69 – 374

stefan.gottfried@swisskrono.com

Mit SWISS KRONO OSB haben Sie einen vielseitigen Hightech-Baustoff mit einer Reihe überzeugender Vorteile für wirtschaftliches und ökologisches Bauen.



Harald Sauter

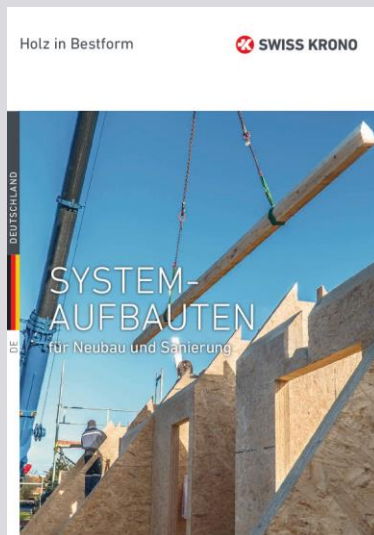
Zimmerermeister

M +49 151 115 47616

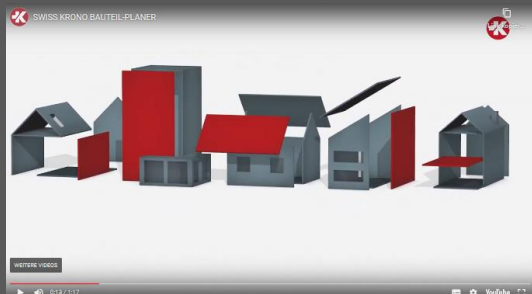
F +49 74 3222 031 – 53

harald.sauter@swisskrono.com

Gestalterische Freiheit, Wohngesundheit und schnelles Bauen – das alles bietet die Element- und Modulbauweise mit SWISS KRONO OSB. Was will man mehr?



Alle Broschüren als PDF im [Downloadbereich der Webseite](#)



Der SWISS KRONO BAUTEIL-PLANER

Wir stellen Ihnen das digitale Planungswerkzeug mit seinen Filtermöglichkeiten und Berechnungstools in einem kurzen Erklärfilm vor.