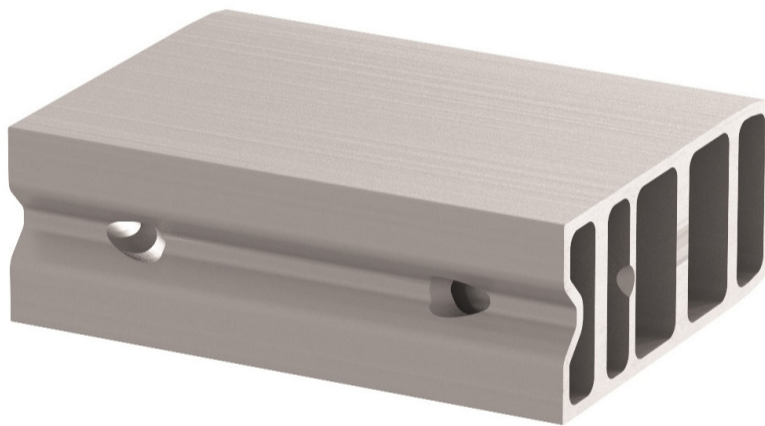




SLOT

VERBINDUNGSELEMENT
FÜR KONSTRUKTIVE PLATTEN



MONOLITHISCHE PLATTE

Ermöglicht eine sehr hohe Steifigkeit der Verbindungen und ist in der Lage, sehr hohe Scherkräfte zwischen den Platten zu übertragen. Ideal für Wände und Decken.

HANDLICH

Die Keilform erleichtert das Einsetzen in die Ausfräsung. Die Wabengeometrie maximiert die Festigkeit. Hergestellt aus Aluminium, ist es leicht und handlich.

SCHNELLES MONTIEREN

Möglichkeit der Montage mit geneigten Hilfsschrauben, die die Klemmung zwischen den Platten erleichtern. Ausgezeichnete Leistung: Ein Verbinder kann bis zu 60 Schrauben $\text{Ø}6$ ersetzen.

Entdecken sie den neuen verbinder SLOT! >