

NEWS

# Innovationsführer Brettschichtholz

## Erste Verkehrszeichenbrücke aus Holz

Die HASSLACHER Gruppe unterstützt die Entwicklung des modernen Holzbau mit innovativen Produkten auch im Bereich Brettschichtholz und berücksichtigt damit speziell die besonderen Anforderungen von Bauherren, Architekten, Generalunternehmern und Projektentwicklern weltweit.

### Erste Verkehrszeichenbrücke aus Holz HASSLACHER Gruppe entwickelt und liefert Produkte für den Bau

Auf der Südautobahn in Kärnten errichtete die STRABAG im Auftrag der ASFINAG die europaweit erste Verkehrszeichenbrücke aus Holz. Die nachhaltige, fast 30 m lange Konstruktion aus Brettschichtholz Sonderbauteilen (Verbundbauteile) wurde als Pilotprojekt aufgestellt. Die Produkte für die außergewöhnliche Brücke, welche rund 35 to CO<sub>2</sub> speichern, lieferte die HASSLACHER Gruppe. Am Standort Hermagor wurde das Bauwerk nicht nur produziert, sondern auch mit allen Verbindungsmitteln und sogar mit der notwendigen Elektronik, einem Feuchtemonitoringsystem sowie mit den Verkehrszeichen versehen.



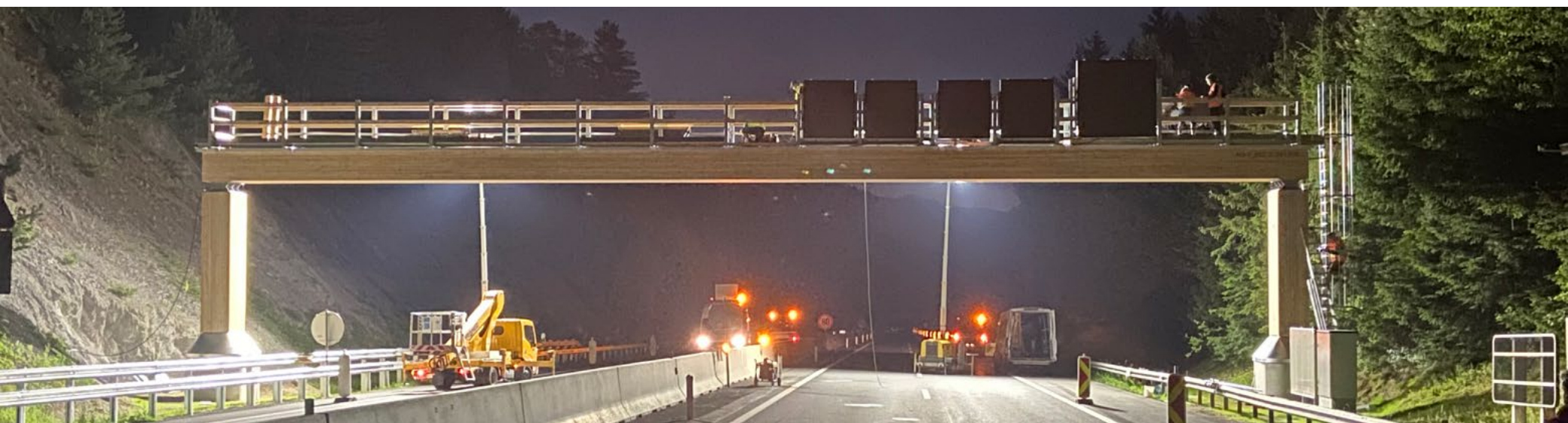
© HASSLACHER Gruppe | HFT Transport GmbH | Josef Altmair | ASFINAG (6)

### Holzbrücke über 4 Autobahnspuren

Diese Konstruktionen sind üblicherweise aus Stahl, auf denen sogenannte Wechselverkehrszeichen montiert sind, welche unter anderem das Tempo oder einen Unfall anzeigen oder auch als Ausleitung dienen, wie etwa beim Verkehrskontrollplatz Haimburg. Die Verkehrszeichenbrücke aus Holz überspannt die gesamten vier Fahrspuren der Autobahn und ist für Revisions- und Monitoringzwecke begehbar. Träger und Stützen sind aus Fichte, als Schutzschicht wurde heimische Lärche verwendet. In die einzelnen Komponenten sind Feuchtigkeitssensoren der Firma Tagtron ein- bzw. aufgeklebt, um zu überprüfen, wie die Konstruktion auf die unterschiedlichen Witterungsbedingungen reagiert. Online können diverse Daten jederzeit abgerufen werden.

### Klimaschutz-Faktor Holz

In Summe bestehen damit 75 Prozent dieser Konstruktion aus einheimischem Holz. In Sachen Dauerhaftigkeit wird Holz gegenüber Stahl sogar besser sein, derzeit gehen Experten von einer Lebensdauer von zumindest 20 Jahren aus. Dazu kommen zwei weitere wesentliche Vorteile: der Klimaschutz-Faktor durch die Verwendung des heimischen, nachwachsenden Rohstoffes Holz sowie die regionale Wertschöpfung. Nach einem Jahr in Betrieb werden die ersten Erkenntnisse dieses Holz-Einsatzes bei Autobahn-Einrichtungen vorliegen. Sollten diese die derzeitigen Annahmen bekräftigen, wird die ASFINAG im Sinne des Klimaschutzes künftig verstärkt auf Holz setzen und ausloten, in welcher Form dieser nachhaltigen Baustoff noch eingesetzt werden kann.



### Die HASSLACHER Gruppe als Komplettanbieter

Als Komplettanbieter für den modernen Holzbau überzeugt die HASSLACHER Gruppe ihre Kunden weltweit mit einer großen Produktvielfalt, die von Schnittholz und Hobelware, Brettschichtholz, Brettsperrholz, Konstruktionsvollholz bis hin zu Brettschichtholz-Sonderbauteilen reicht. Dabei stehen die Entwicklung innovativer Lösungen für moderne Produkte, die effiziente Produktion und die optimierte Logistik im Vordergrund.

Das im Jahr 1901 gegründete Familienunternehmen beschäftigt mehr als 2.000 Mitarbeiter an acht Produktionsstandorten in Österreich, Deutschland, Slowenien und Russland. Mit den Standorten Sachsenburg im Süden von Österreich und Magdeburg im Norden von Deutschland hat die HASSLACHER Gruppe die Möglichkeit, ihre Kunden sowohl in ganz Europa als auch weltweit flexibel bedienen und logistisch bestens erreichen zu können. Ganz nach ihrem Motto „From **wood** to **wonders**.“

## Produkte



[Alle Produkte ↗](#)



### Kontakt

HASSLACHER Gruppe  
Feistriz 1 | 9751 Sachsenburg | Austria  
T +43 4769 22 49-0 | F +43 4769 22 49-129  
info@hasslacher.com | hasslacher.com

### Links

[Produkte](#)  
[Referenzen](#)  
[Unternehmen](#)

