



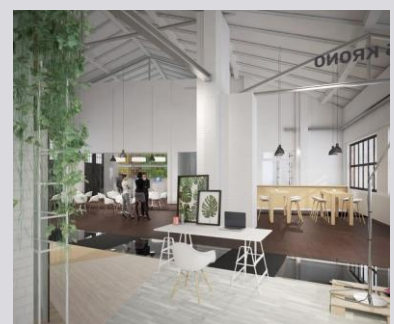
DESIGN STATION: IDEEN FÜR DIE ZUKUNFT

Vom historischen Lokschuppen zum internationalen Design-Standort

Seit Anfang des Jahres 2021 wird in Wittstock/Dosse an einem inspirierenden Präsentationsort für alle internationalen Standorte der SWISS KRONO Group gebaut. Bis Ende 2022 entsteht in dem ehemaligen Lokschuppen ein neues Schulungs- und Kompetenzzentrum: die Design Station.

In enger Zusammenarbeit mit der Stadt Wittstock wird das Gebäude denkmalgerecht saniert. Dabei soll der Charakter und die Historie des alten Bahnhofs unbedingt erhalten bleiben. Das Erscheinungsbild des Gebäudes und sein industrieller Charme bleiben somit bestehen und werden integraler Bestandteil der zukünftigen Atmosphäre.

Mit der Design Station entsteht ein modernes, multifunktionales Haus, in dem die Produkte der SWISS KRONO Group für ein internationales Publikum mit Showroom und Musterwerkstatt erlebbar werden. Es wird Messen und Schulungen zu den Produkten geben, ebenso Veranstaltungen für die Menschen vor Ort. Außerdem wird unsere Marketingabteilung des deutschen Standortes hier ihren neuen Arbeitsplatz finden. Zusätzlich sind Coworking-Spaces geplant. Designer und Architekten finden hier gleichermaßen einen ästhetischen Arbeitsort, der neue Ideen fördert und mit modernster Technik einen Grundstein für eine innovative Zusammenarbeit legt.



Bildnachweise: © SWISS KRONO |
Fotos: Architekturbüro Mittelbach

Bautagebuch: Schritt für Schritt

Auf [designstation.blog](https://www.designstation.blog) können Sie jede Etappe des Baufortschrittes seit dem ersten Spatenstich im Januar 2021 mitverfolgen.

Natürlich wird wo immer es möglich ist mit SWISS KRONO-Produkten gearbeitet. So wurde zum Beispiel um neuen Raum zu schaffen eine Zwischendecke aus [SWISS KRONO MAGNUMBOARD® OSB](#) eingesetzt. Die Unterseite wird unbeschichtet bleiben, sodass die OSB-Oberfläche an der Decke sichtbar bleibt. Gefertigt wurde diese massive Holzbaudecke von unserem Lizenzpartner [MMD Magnumboard Manufaktur Deutschland](#).

Außerdem wurde eine Innenwand in Holzrahmenbauweise mit [SWISS KRONO OSB](#) installiert, die den zukünftigen Cateringbereich von einer Relaxingzone trennt.

Wir freuen uns auf diesen neuen, vielversprechenden Ort, der schon heute einen tollen Esprit hat und in Zukunft eine Wirkungsstätte voller Inspiration und Tatendrang sein wird.



Der ehemalige Lokschuppen: das markante halbrunde Gebäude aus der Vogelperspektive



24.01.2021: 1. Spatenstich: SWISS KRONO Geschäftsführer Uwe Jöst (links) und Wittstocks Bürgermeister Jörg Gehrman



Ende Juni 2021: Zwischendecke mit MAGNUMBOARD® OSB



Mitte Juli 2021: Einbau einer OSB-Innenwand im 2. Obergeschoss

Bildnachweis: © SWISS KRONO



SWISS KRONO auf der DACH+HOLZ International 2022

Vom 15.-18.02.2022 findet in Köln die Leitmesse der nationalen und internationalen Dach- und Holzbaubranche statt.

SWISS KRONO wird als Aussteller dabei sein und seine innovativen Produkte präsentieren. Ein Highlight wird das MAGNUMBOARD® OSB Showmodul sein.

Alle Informationen zur Messe: www.dach-holz.com

Bei Fragen wenden Sie sich an:



Carolin Steigemann

Dipl.-Ing. (FH) Holztechnik

M +49 151 582 597 62

F +49 33962 69 887 62

carolin.steigemann@swisskrono.com

SWISS KRONO OSB fasziniert als modernes Baumaterial aus nachwachsenden Rohstoffen, das den allermeisten Menschen ein Gefühl des Wohlbehagens bereitet.



Stefan Gottfried

Dipl.-Ing. (FH) Holzbau und Ausbau

T +49 33962 69 751

F +49 33962 69 374

stefan.gottfried@swisskrono.com

Mit SWISS KRONO OSB haben Sie einen vielseitigen Hightech-Baustoff mit einer Reihe überzeugender Vorteile für wirtschaftliches und ökologisches Bauen.



Harald Sauter

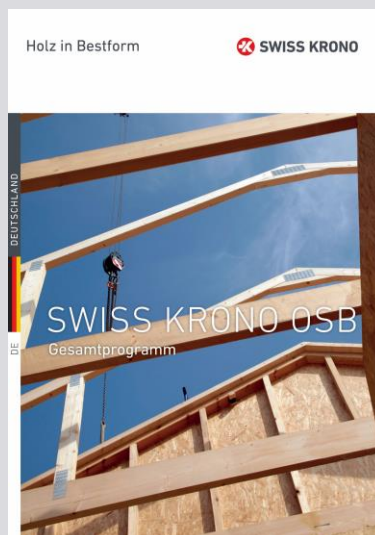
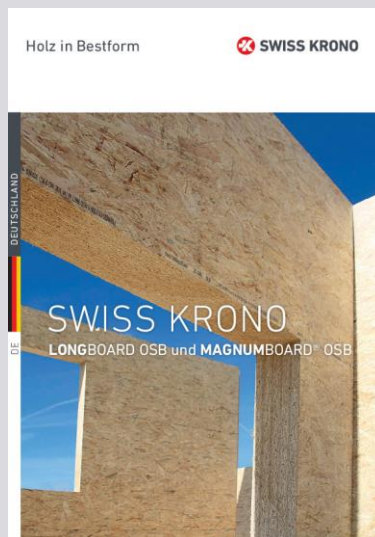
Zimmerermeister

M +49 151 115 476 16

F +49 74 3222 031 53

harald.sauter@swisskrono.com

Gestalterische Freiheit, Wohngesundheit und schnelles Bauen – das alles bietet die Element- und Modulbauweise mit SWISS KRONO OSB. Was will man mehr?



Alle Broschüren als PDF im [Downloadbereich der Webseite](#)



SWISS KRONO BAUTEIL-PLANER

Als Nachfolger des erfolgreichen „Handbuch Holzrahmenbau“ ist die Web-Applikation das digitale Planungswerkzeug für Architekten, Ingenieure und Verarbeiter. Diverse Filter, Berechnungstools und Download-Möglichkeiten erleichtern den Arbeitsalltag. Optimiert für Desktop und Tablet: timberplanner.com