

purelivin
wohnen weiter gedacht

**ALLE 7
SEKUNDEN
WÄCHST
EINE
WOHNUNG**

» WIR KÖNNEN UNS **HERAUSBAUEN**
AUS DEM KLIMAPROBLEM. «

PROF. HANS JOACHIM SCHELLNHUBER, KLIMAFORSCHER



DIE
ZUKUNFT
DES WOHNBAUS
IST SERIELL,
MODULAR UND
IN HOLZ.

» PROTOTYPEN SIND GUT.
SERIELLE, MODULARE FERTIGUNG IST BESSER. «



**KOSTEN- UND ZEITERSPARNIS
MIT BIM PLANUNG**

**95 % SERIELLE VORFERTIGUNG
IM EIGENEN WERK**

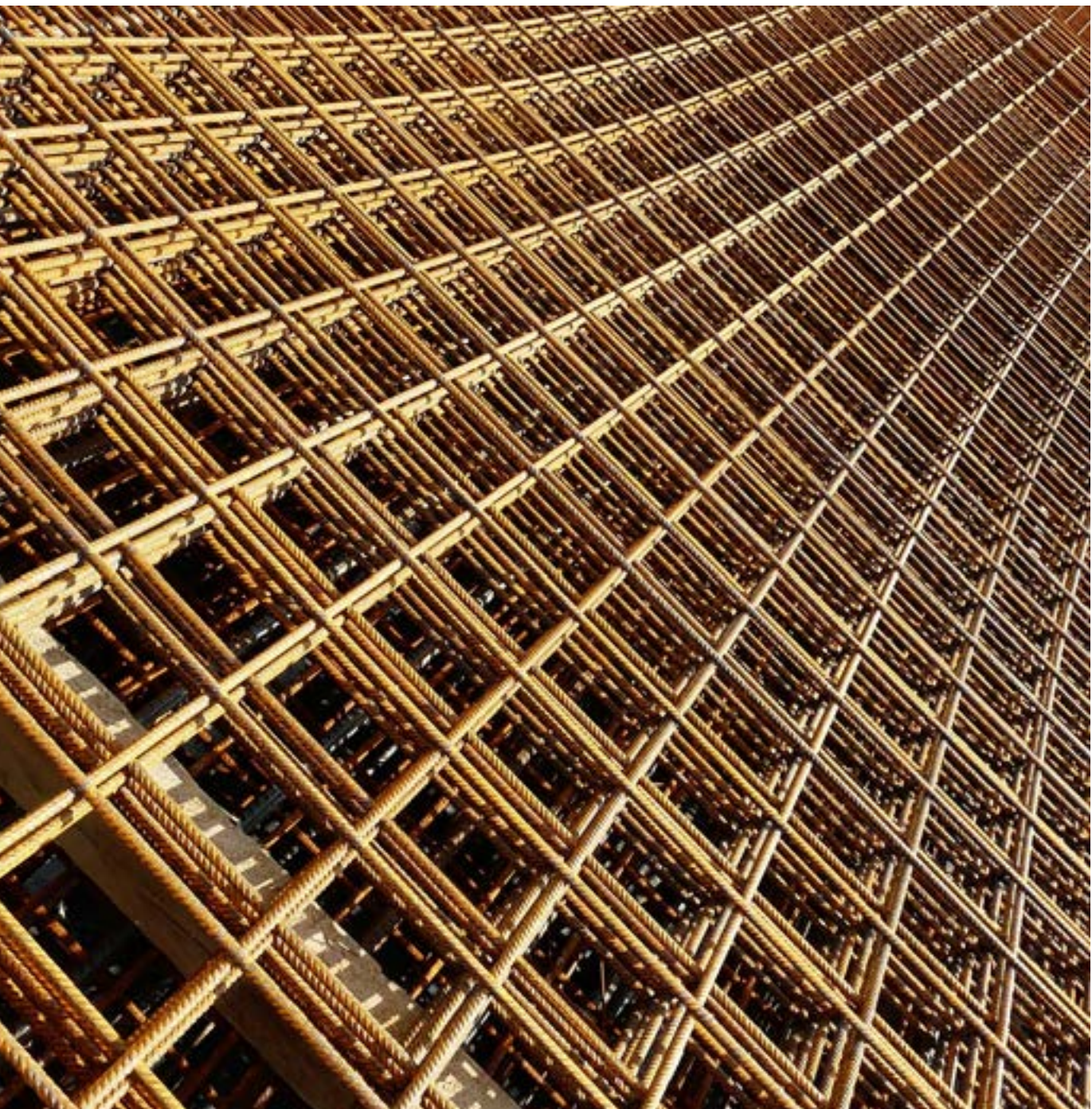
**BAUZEITVERKÜRZUNG
UM BIS ZU 75 %**

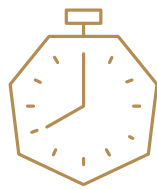
**HERAUSRAGENDE
HANDWERKLICHE QUALITÄT**

**KOSTENSICHERHEIT
VON BEGINN AN**

**KLIMAPOSITIV UND
NACHHALTIG**

» BAUEN WIR
NOCH **ZEITGEMÄSS?** «





» ES IST AN DER ZEIT, ÜBER **NEUE LÖSUNGEN** NACHZUDENKEN UND ETWAS ZU VERÄNDERN. «

Seit vielen Jahrzehnten bauen wir mehr oder weniger gleich. Sicherlich hat sich die Bautechnik weiterentwickelt, hat neue Materialien zutage gebracht und das Bauen an sich leichter gemacht.

Während sich andere Branchen rasant im Bereich Standardisierung, Automatisierung und Digitalisierung weiterentwickeln, erschaffen wir mit jedem neuen Gebäude einen Prototyp. Die Baubranche ist vermutlich das letzte produzierende Gewerbe, das nahezu nicht industrialisiert ist.

Die Produktivität auf herkömmlichen Baustellen beträgt gerade einmal rund 40 %. Die verwendeten Baumaterialien sind überwiegend aus nicht nachwachsenden und somit endlichen Rohstoffen. Die

Baubranche ist einer der größten CO2 Verursacher mit rund 4,4 Mio to. jährlich in Deutschland. 52 % des deutschen Abfallaufkommens gehen auf das Konto der Bauwirtschaft und der Abfall ist nur bedingt recyclingfähig. Hinzu kommen stetig steigende Baukosten, lange Bauzeiten, eine Dauerbelastung durch Verkehr und Baulärm sowie die Abhängigkeit von Witterungseinflüssen.

Wir haben nicht nur nachgedacht, sondern vorausgedacht. In die Zukunft des Bauens und Wohnens. Wir haben Bestehendes weiterentwickelt, optimiert und mit echten Innovationen kombiniert.

**Das Ergebnis ist purelvin.
Wohnen weiter gedacht.**

» EFFIZIENTES BAUEN NACH DEM
„PLUG & PLAY“ PRINZIP. «



PURE LIVIN



» DIE REVOLUTION IM MEHRGESCHOSSIGEN WOHNBAU! «

purelivin ist ein revolutionär neuer Ansatz für Bauen und Wohnen. Seriell vorgefertigte, komplette Raummodule aus Massivholz werden nach dem Prinzip „Plug & Play“ zu multifunktionalen Wohneinheiten kombiniert. Das Ergebnis sind Räume und Gebäude, die nicht nur ein modernes und besonderes Ambiente garantieren, sondern auch ganz entscheidende Vorteile in Sachen Gesundheit, Raumklima und Wertigkeit haben.

purelivin steht für klimapositives Bauen. Holz massiv in Kombination mit der seriellen Vorfertigung in herausragender Qualität ermöglicht kurze Bauzeiten, reduziert Immissionen vor Ort auf ein Minimum und schafft Wohneinheiten, die zu beinahe 100 % wiederverwertbar sind.

Das Multitalent Raummodul

- » Es ist **einfach und schnell**
- » Es hat eine **hohe Qualität**
- » Es kann auch „**Höhe**“
- » Es ist **genauestens kalkulierbar**
- » Es ist **vielseitig einsetzbar**
- » Es ist **nachhaltig**
- » Es ist **klimapositiv**

» **MODULARES** WOHNKONZEPT
MIT GESTALTERISCHER VIELFALT. «



PURE SIMPLE



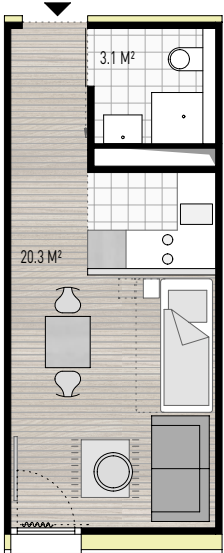
» ZEIT- UND KOSTENEFFIZIENTE PLANUNG MIT BIM. «

purelinv basiert auf einem klaren, einfach zu skalierenden Bauprinzip: Die drei Basismodule können beliebig zu 1- bis 4-Zimmer Wohnungen kombiniert werden. Die einzelnen Grundrisstypen sind dann zu unterschiedlichen Baukörperformen und -größen kombinierbar. Dabei ist nahezu jeder gewünschte Wohnungsmix im Regelgeschoss möglich. Durch

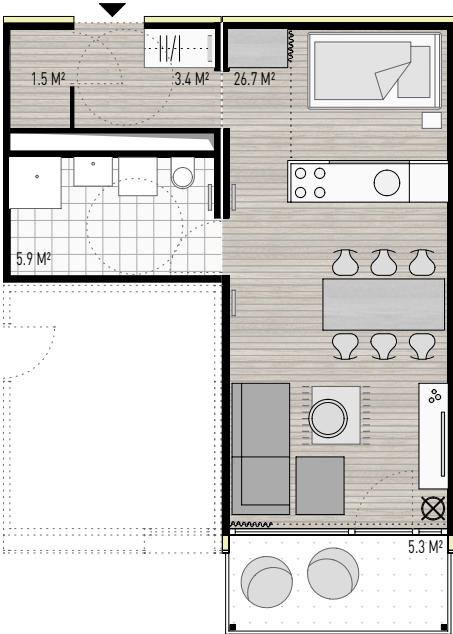
die Standardisierung ergeben sich wesentliche Zeit- und Kostensparpotenziale in der Planung. Nicht jedes Gebäude muss von Grund auf neu erfunden werden, sondern besteht bereits weitestgehend als dreidimensionaler, digitaler Zwilling.

SMARTE ALLESKÖNNER

PURE LIVIN
XXX-TRA SMALL **23.4**



PURE LIVIN X-TRA SMALL **37.5**



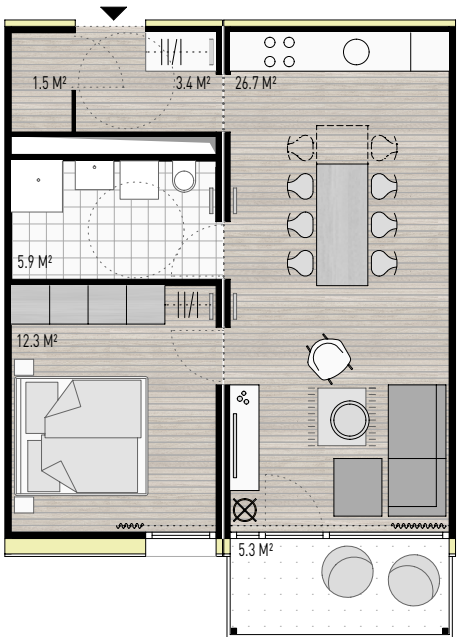
3.40

3.40

3.62

8.38

PURE LIVIN SMALL **49.8**



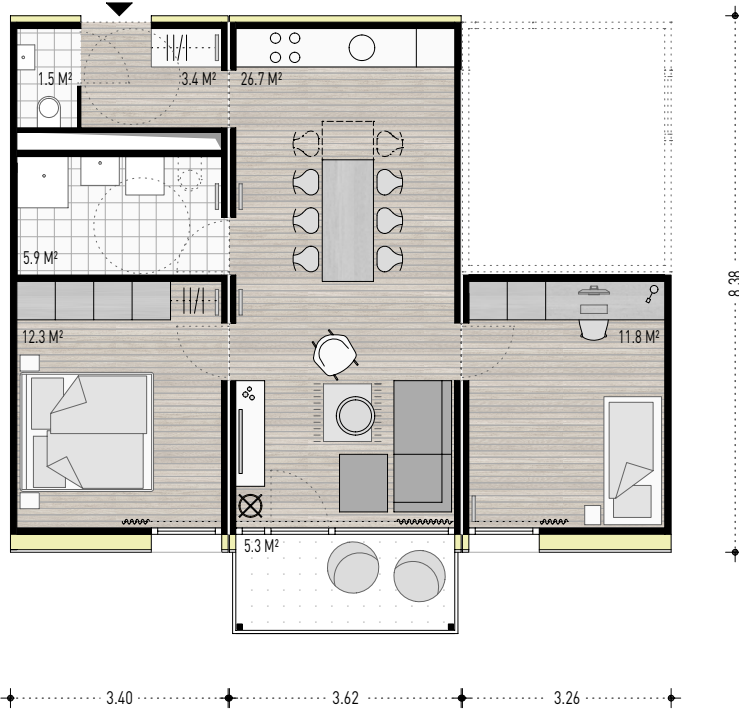
3.40

3.62

8.38

JEDER TYP EIN BESONDERER

PURE LIVIN MEDIUM 61.6



PURE LIVIN LARGE 73.4







» MAXIMALER **GESTALTUNGSSPIELRAUM** IN PUNCTO WOHNUNGSMIX. «

Die purelin Wohnungen wurden so optimiert, dass eine bestmögliche Flächeneffizienz in den Wohnungsgrößen gegeben ist. Eine 1-Zi WE hat 37 m², eine 2-Zi WE hat 50 m², eine 3-Zi WE hat 62 m² und eine 4-Zi WE hat gerade einmal 73 m². Noch effizienter geht kaum. Das ist unser Beitrag zum Thema leistbares Wohnen in Eigentum und Miete. Dabei sind alle Wohnungen barrierefrei.

Die Standardmodule und Grundrisse können aufgrund von baurechtlichen, städtebaulichen und planerischen Anforderungen auch individualisiert werden. So entsteht ein Wohnkonzept ganz nach Ihren Vorstellungen.



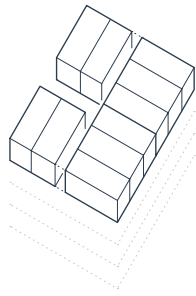


» VIELFÄLTIGE **NUTZUNGSMÖGLICHKEITEN** UND STÄDTEPLANERISCHE FREIHEIT. «

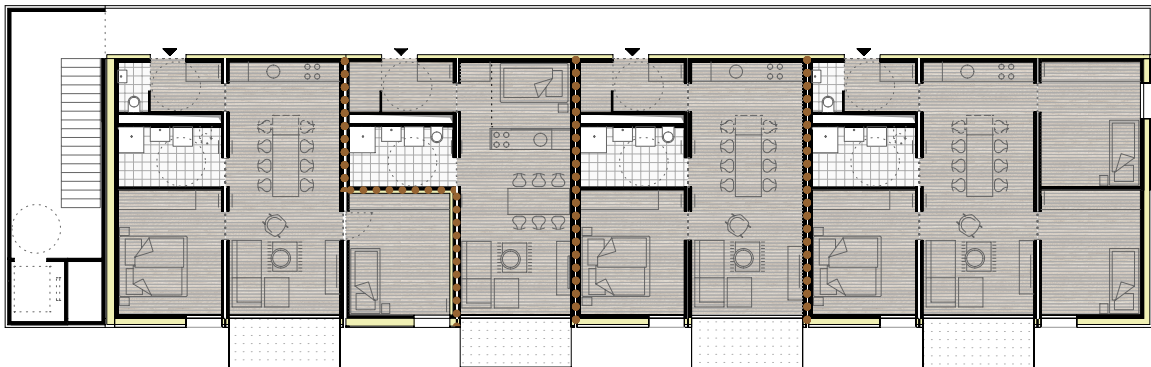
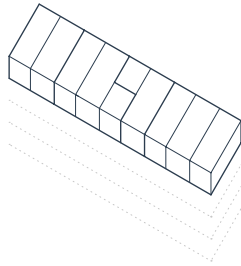
Neben dem klassischen Wohnbau im Bereich Eigentum und Miete sowie für geförderte Wohnbauvorhaben können mit purelvin eine ganze Reihe anderer Nutzungskonzepte realisiert werden. So sind Hotels, Boardinghäuser, Mitarbeiterwohnungen oder Studentenwohnheime genauso umsetzbar, wie Konzepte für altersgerechtes Wohnen. Auch für die Nachverdichtung im urbanen Raum – etwa auf Dächern von Handelsbetrieben – eignet sich purelvin.

Die purelvin Grundrisstypen lassen sich wiederum zu unterschiedlichen Gebäudeformen kombinieren und geben maximalen Gestaltungsspielraum in der Städteplanung. So entsteht ein intelligentes, architektonisches und vor allem ökologisches Gesamtwerk.

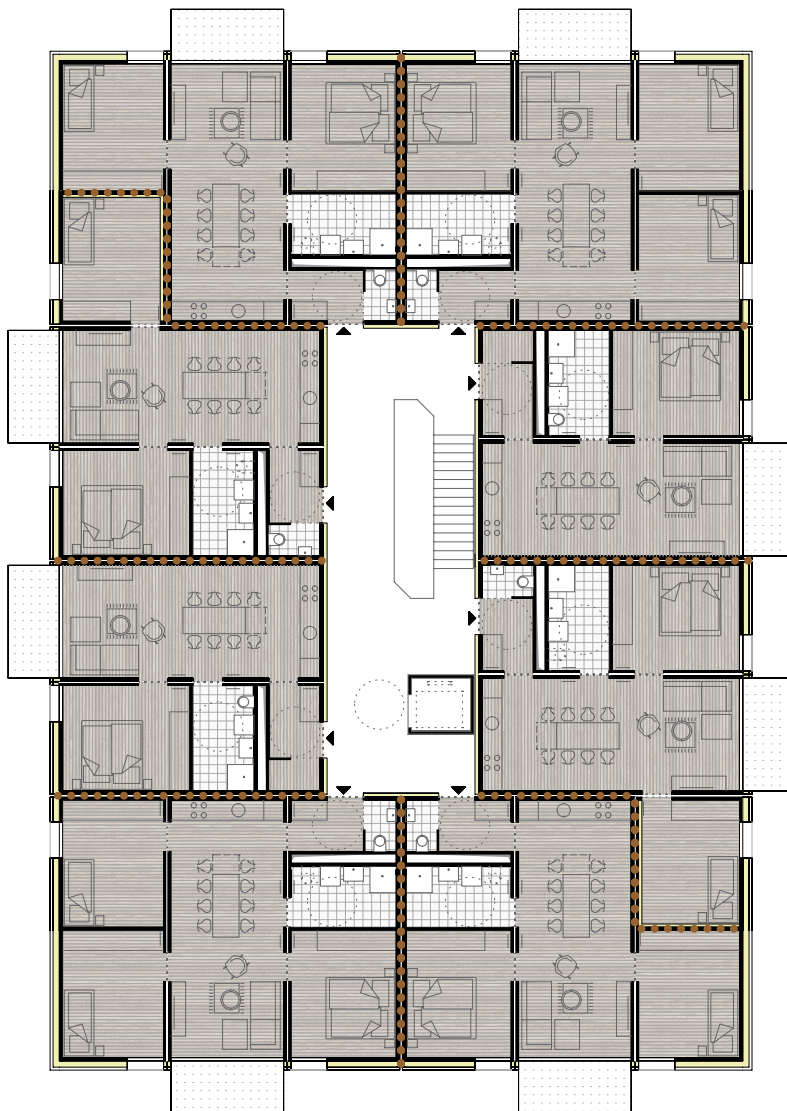
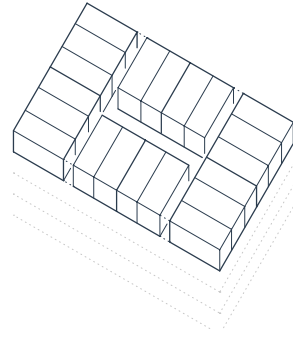
PUNKTBEBAUUNG



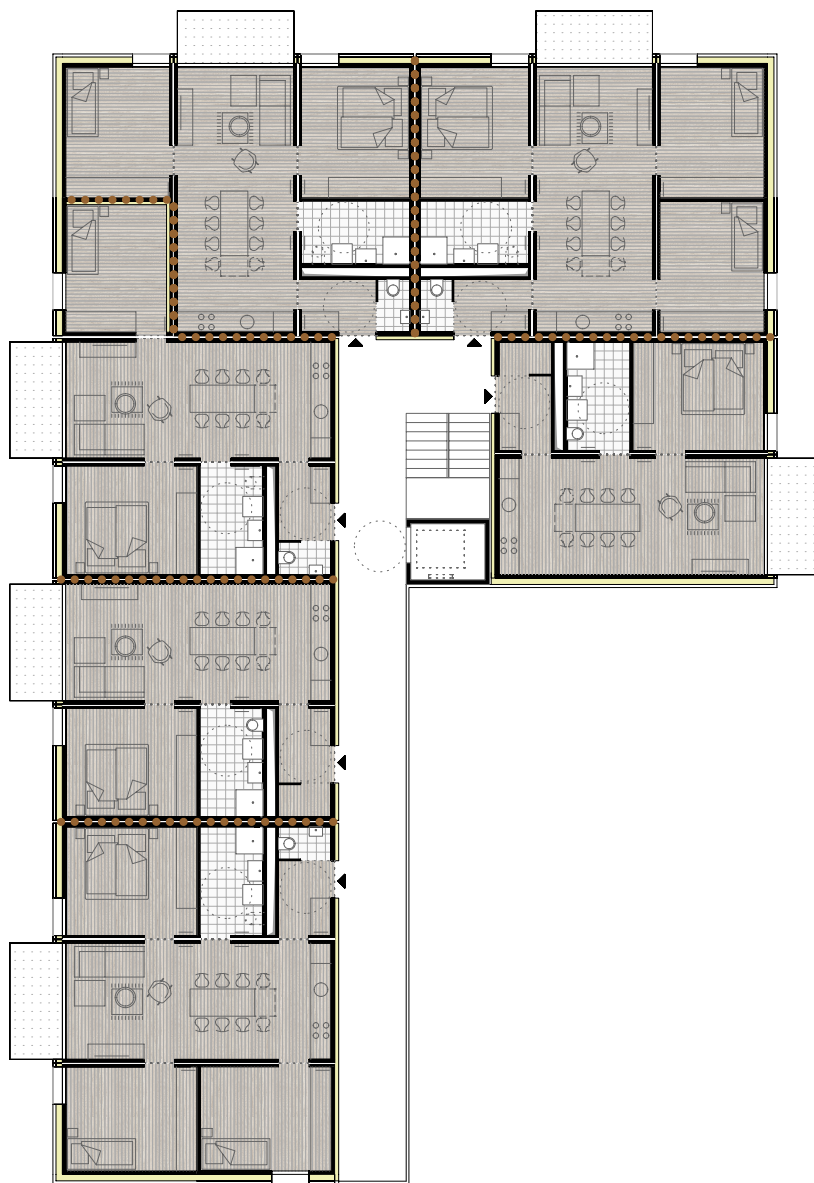
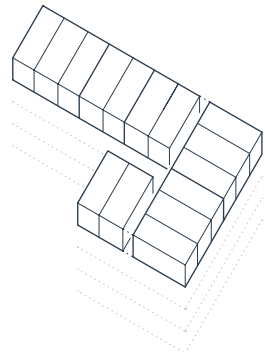
ZEILENBEBAUUNG



PUNKTBEBAUUNG ZENTRIERT



L-BEBAUUNG





FLEXIBILITÄT IN DER AUSSENGESTALTUNG

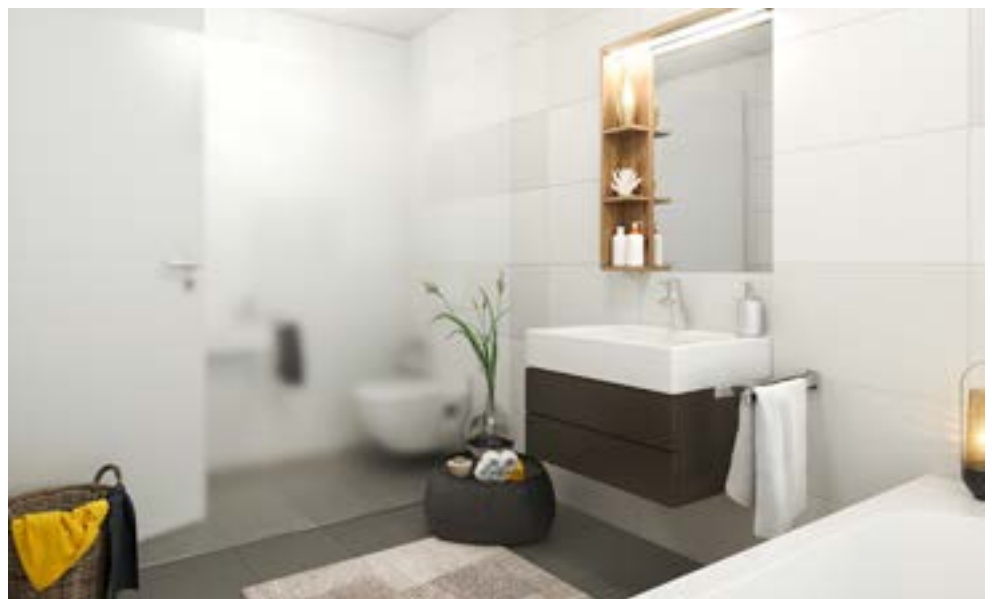
Durch das hinterlüftete Fassadenkonzept sind je nach architektonischem Entwurf unterschiedliche Materialien von Holz über Aluminium bis hin zu Naturschiefer zur Fassadengestaltung möglich. purelinv in richtet sich hier nach den Vorgaben des Bauherrn und des Außenraumes.



INDIVIDUALITÄT IN DER INNENRAUMGESTALTUNG

Im Innenraum sind der Kreativität fast keine Grenzen gesetzt. Die Innenwände und Decken können wahlweise in Sichtholz, Holz lasiert, Gipskarton gespachtelt und gemalt oder in einer Kombination aus Holz und Gipskarton ausgeführt werden. Böden in Vollholzparkett, Laminat, Fliesen/Keramik oder Feinsteinzeug. Sanitärbereiche mit Fliesen, Feinsteinzeug oder HPL-Platten. Sanitärgegenstände sind frei wählbar, auch bodengleiche Duschen sind möglich.





» 3 WOHNUNGEN AM TAG,
1.000 WOHNUNGEN IM JAHR. «



PURE PREFAB



» **95 % VORFERTIGUNG** IN HÖCHSTER
HANDWERKLICHER QUALITÄT. «

Die in 3D geplanten Raummodule werden komplett in unserem eigenen Werk auf 13.000 m² vorgefertigt. Auf der 130 m langen Fertigungsstraße in der purelvin Modul-Fabrik können bis zu 37 Module gleichzeitig bearbeitet werden. Wie in der Automobilindustrie sind die einzelnen Gewerke an die Fertigungsstraße angedockt. Sämtliche Raummodule werden innen mit allen Oberflächen, Fenstern und Türen fertig ausgebaut, alle Sanitäreinrichtungsgegenstände sind komplettiert, wenn gewünscht Möbel eingebaut und im Anschluss durchlaufen die

fertigen Raummodule unsere Qualitätskontrolle, bevor sie das Werk verlassen. Das Ergebnis ist ein mangelfreies Raummodul mit einem Vorfertigungsgrad von über 95 %.

Dank industrieller Prozesse in der Produktion schaffen wir höchstmögliche Investitionssicherheit, gleichbleibende Qualität und eine Minimierung der Lebenszykluskosten. Für den Bauherrn bedeutet dies maximale Kostensicherheit von Beginn an.

» MODULFABRIK IN
KALWANG STEIERMARK. «



**13.000 M² PRODUKTIONS-
UND LAGERFLÄCHE**

**130 M FERTIGUNGSSTRASSE MIT
PERMANENTER QUALITÄTSSICHERUNG**

37 MODULE PARALLEL IN DER FERTIGUNG

**MANGELFREIE HANDWERKLICHE
AUSFÜHRUNGSQUALITÄT**

BIS ZU 7 MODULE AM TAG FERTIG

JUST IN TIME ZUR BAUSTELLE

VERKÜRZTE BAUZEIT UM BIS ZU 75 %









» EINE PURELIVIN WOHNUNG **BINDET**
RUND **25 TONNEN CO2** DAUERHAFT! «



PURE WOOD



» KLIMA- UND RESSOURCENPOSITIV BAUEN MIT HOLZ. «

Holz ist der einzige Baustoff der CO2 bindet und keines verursacht.

Jeder Kubikmeter verbautes Holz bindet eine Tonne CO2 langfristig. Jeder gefällte Baum schafft Platz für neue Bäume, die der Luft wiederum aktiv CO2 entziehen. Jedes Gebäude aus Holz trägt zusätzlich dazu bei, dass CO2-Emissionen aus der Herstellung anderer CO2-intensiver Baustoffe wie Beton oder Stahl vermieden werden. Somit ergibt sich ein dreifacher positiver CO2-Effekt. Holz ist außerdem der einzige Rohstoff, der auf natürliche Weise nachwächst und keine endlichen Ressourcen verschwendet. Gebäude aus Holz können am Ende ihres Lebenszyklus fast zur Gänze wiederverwertet werden.

Holz ist ausreichend vorhanden.

Während andere Rohstoffe immer knapper und damit teurer werden, wächst in deutschen Wäldern jährlich 120 Mio. m³ Holz nach. Umgerechnet wächst alle 7 Sekunden eine purelvin Wohnung. Mit nur 15 % der jährlichen Überproduktion in Deutschlands Wäldern könnte der gesamte jährliche Wohnbaubedarf von rund 300.000 Wohnungen in Holzbauweise realisiert werden und somit dauerhaft rund 7,5 Mio to. CO2 allein in den Gebäuden gespeichert werden.

» HOLZ BESITZT NACHWEISLICH
GESUNDHEITSFÖRDERNDE EIGENSCHAFTEN. «





» HOLZ IST DER **HIGHTECH BAUSTOFF** DER ZUKUNFT. «

Gebäude aus Holz sind auch bautechnisch zukunftsweisend.

Holz ist ein altbewährter Baustoff, der sich dank der Brettsperrholztechnologie zu einem Hightech-Baustoff entwickelt hat. Holz hat eine hohe Tragkraft bei nur 1/5 des Gewichts eines gleichwertigen Bauteils aus Beton und Stahl. Holz ist vielseitig einsetzbar und scheidet in puncto Werthaltigkeit und Lebensdauer keine Vergleiche. Gebäude aus Holz haben einen sehr guten sommerlichen Wärmeschutz. Zudem sind die Luftdichtheit und ein sehr guter Schallschutz gegeben. Auch was den Brandschutz betrifft, steht Holz anderen Baustoffen in nichts nach. Holz bildet im Brandfall eine „schützende“ Kohleschicht und kann so die Tragfähigkeit im Vergleich zu anderen Baustoffen länger gewährleisten.

Holz regelt auf natürliche Weise das Raumklima.

Holz riecht gut, fühlt sich gut an und sorgt für ein angenehmes, gesundes Raumklima. Holz besitzt eine schalldämpfende und antibakterielle Wirkung, wirkt antistatisch und damit staubmindernd und regelt auf natürliche Weise das Raumklima. Eine Studie des Human Institute Graz belegt, dass durch Holz weniger Stresshormone ausgeschüttet werden. Unser Herz schlägt dadurch täglich bis zu 8.500 Mal weniger und ein erholsamer Schlaf wird gefördert.

» ENTSCHEIDENDE VORTEILE
FÜR DEN **BAUHERRN.** «



PURE PLUS

Investitionssicherheit

Die serielle Vorfertigung von purelvin mit klar kalkulierbaren Kosten sowie die Reduktion der Lebenszykluskosten durch die Holzmassivbauweise bringen hohe Sicherheit und klare Kalkulierbarkeit für Bauherren und Investoren.

Qualitätsgarantie

Die Raummodule werden zur Gänze seriell im Werk vorgefertigt. Das garantiert gleichbleibend hohe, verlässliche Qualität von purelvin. Zudem fallen Beeinträchtigungen, etwa durch Feuchtigkeit wegen langer Bauzeiten vor Ort, weg.

Kostengarantie

Jedes Modul von purelvin und in der Folge jede Wohneinheit wird vor Produktion exakt mit BIM geplant und inklusive Ausstattungsdetails fixiert. Somit ist eine klare Kostenkalkulation möglich, die sich auch mit Beginn der Fertigstellung im Werk nicht ändert.

Werthaltigkeit

Gebäude aus Holzmodulen können am Ende ihrer Lebensdauer einfach rückgebaut werden. Einzelne Bauteile oder ganze Module können wiederverwendet oder recycelt werden. Somit ist eine nahezu 100 %ige Wiederverwertung gegeben. Das in den Materialien gebundene Kapital ist daher nicht verloren, sondern wird in anderer Verwertung wieder freigegeben.

Raumqualität

Holz ist ein Baustoff, der klar belegbare raumklimatische und gesundheitsfördernde Eigenschaften besitzt. Hinzu kommen die lebendige Optik und Haptik, die für ein angenehmes Wohngefühl mit purelvin sorgen.

Ökologie

Holz ist der einzige Baustoff, der auf natürliche Weise nachwächst und dabei noch klimapositive Effekte durch die Bindung von CO₂ produziert. Der ökologische Fußabdruck von purelvin ist somit minimal im Vergleich zu anderen Konzepten.

Verkürzte Bauzeit

Die verkürzte Bauzeit um bis zu 75 % auf der Baustelle reduziert die Zinsbelastung, reduziert die Immissionen auf der Baustelle entsprechend und ermöglicht einen schnelleren Cash Flow durch frühere Nutzungsaufnahme.



konventionell massiv



Holz-Hybrid / Holz-Beton-Verbund



Holz massiv



hoch



reduziert um 80 %



**klimapositiv durch
CO2 Bindung**



0 %



25 %



98 % natürlich



lang



reduziert um 40 %



reduziert um 75 %



hoch durch Verkehr



reduziert um 50 %



reduziert um 75 %



100 %



35 %



10 %



gering recycelbar



teilweise recycelbar



95 % recycelbar

DER VERGLEICH MACHT SICHER

CO2 Belastung bei Produktion und Bau

Im Gegensatz zur Massiv- oder Hybridbauweise führt der Einsatz von Massivholz zu einer positiven CO2-Bilanz. Bäume binden beim Wachstum CO2, wandeln es in Kohlenstoff um und geben den dabei frei werdenden Sauerstoff wieder ab.

Anteil nachwachsender Rohstoffe

Die Auswirkungen auf die Umwelt und den Ressourcenverbrauch durch herkömmliche Bauweisen sind extrem hoch. purelvin hingegen arbeitet mit beinahe 100 % natürlichen Materialien.

Bauzeit auf der Baustelle

Durch die industrielle Vorfertigung von purelvin wird die Bauzeit vor Ort auf beinahe ein Viertel der üblichen Zeit reduziert.

Immissionen

Durch die kurze Bauzeit kommt es zu deutlich weniger Baustellenverkehr und Belastungen durch Lärm und Schmutz für die umliegenden Nachbarn.

Beton/Ziegel-Anteil

Der Beton- und Ziegelanteil beträgt bei purelvin lediglich rund 10 %. Diese Materialien werden ausschließlich für erdberührende Bauteile eingesetzt.

Wiederverwendbarkeit

purelvin kann komplett rückgebaut und zu beinahe 100 % recycelt werden. Die Module können abgebaut, anderweitig wieder aufgebaut oder eben demontiert und in die ursprünglichen Einzelteile zerlegt werden.



Deutscher
Holzbau
Preis 2019



Studentenwohnheim Woodie, Hamburg

**MIPIM-Award 2019 - Sieg in der Kategorie
„Best Residential Development“**

Das Studentenwohnheim WOODIE in Hamburg ist das größte Holzmodulhaus der Welt und zeichnet sich durch seine außergewöhnliche Bauweise aus: Das siebengeschossige Hybrid-Gebäude wurde aus 371 Holzmodulen errichtet.



Auweg, Schruns



Gesundheitszentrum Josefhof, Graz



Leiten, Langenegg

PURE WE



4.000
verbaute Module



8
Standorte in der
DACH-Region



200
Know-how Träger



8.000
gebaute Wohnungen



115
Jahre Erfahrung



270
Mio. Euro Umsatz
in 2018

Zwei Partner. Eine Vision.

purelvin entstand aus der Bündelung der Kräfte zweier sehr erfolgreicher Unternehmen. Kaufmann Bausysteme aus Reuthe im Bregenzerwald hat bereits mehr als 4.000 Module verbaut. Der Bauträger und Projektentwickler ZIMA aus Dornbirn konnte bislang über 8.000 Wohnungen errichten. Gemeinsam kann auf 115 Jahre Erfahrung, das Wissen von über 200 Mitarbeitenden sowie ein weit verzweigtes Netzwerk an Fachleuten aus verschiedenen Disziplinen zurückgegriffen werden. Vielfältige Anwendungsformen: Wohnbau, Gesundheits- und Sozialzentren, Studentenheime, Wohnen auf Zeit, Urbane Verdichtung – City Above the City, Nachverdichtung. Die Systemarchitektur wurde in Zusammenarbeit mit Johannes Kaufmann Architektur (Dornbirn, Wien) entwickelt.

ZIMAX
einfach besonders

**KAUFMANN
BAUSYSTEME**

konstruktiv mutig

purel^{iv}in GmbH
Lustenauerstraße 64, 6850 Dornbirn
Tel. +43 (5572) 38380
Fax +43 (5572) 3838 90
office@purel^{iv}in.net
www.purel^{iv}in.net

Dornbirn | Innsbruck | Wien | St. Gallen | München | Berlin