



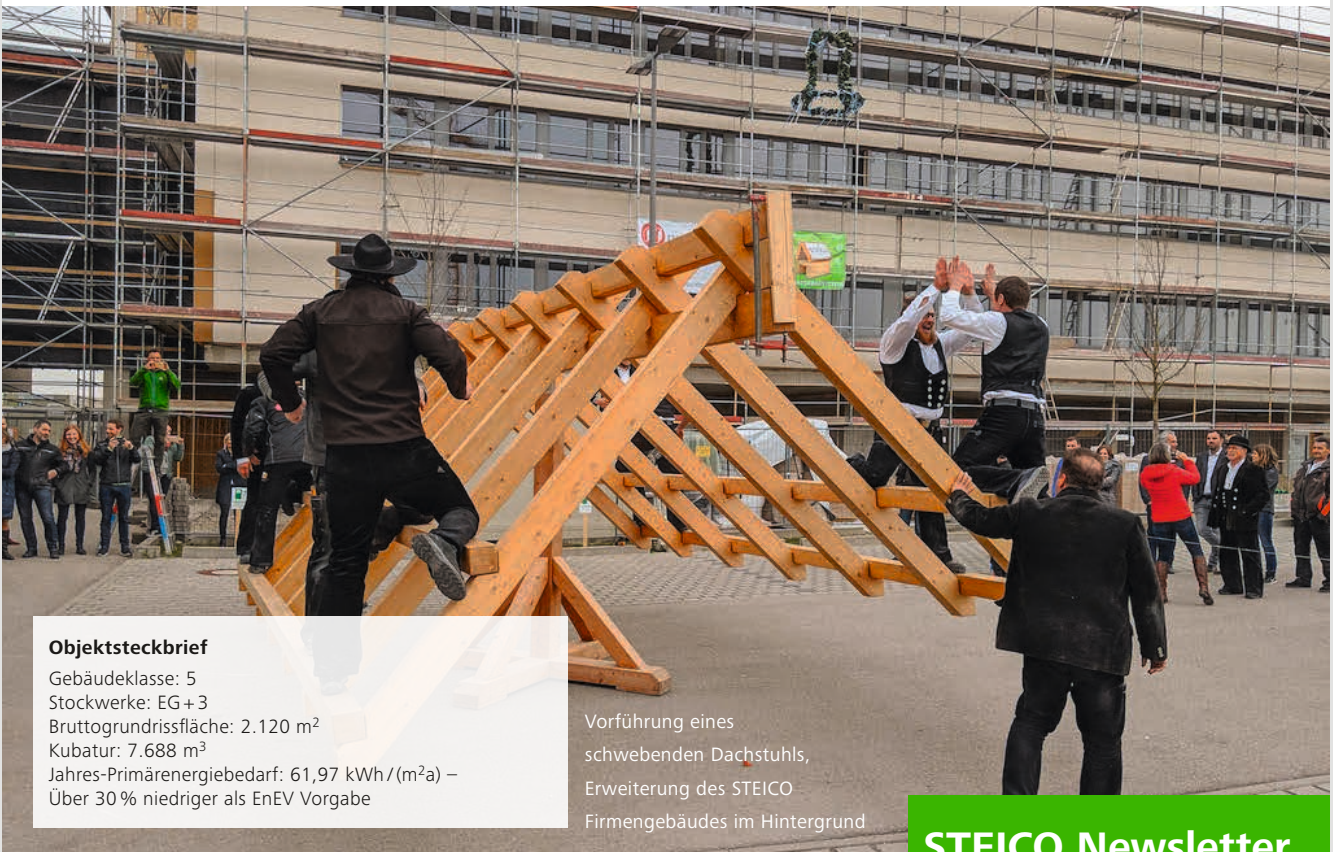
# INFO

FORUM  
HOLZBAU  
PREMIUM  
PARTNER

## STEICO feiert Richtfest

für die erweiterte Konzernzentrale in Feldkirchen bei München

Feldkirchen, 22. Mai 2019. „Holz, Holz – Holz her!“ Mit einem zünftigen Richtfest feierte STEICO, Marktführer für Holzfaser-Dämmstoffe, am 11. April 2019 den Erweiterungsbau seiner Firmenzentrale in Feldkirchen. Nach alter Tradition „begossen“ die Zimmerer den Rohbau mit dem letzten Schluck Wein. Unter den Gästen waren das Team des Generalunternehmens müllerblaustein Holzbau GmbH und das Architektenbüro Stefan Rapp.



### Objektsteckbrief

Gebäudeklasse: 5  
Stockwerke: EG+3  
Bruttogrundrissfläche: 2.120 m<sup>2</sup>  
Kubatur: 7.688 m<sup>3</sup>  
Jahres-Primärenergiebedarf: 61,97 kWh/(m<sup>2</sup>a) –  
Über 30 % niedriger als EnEV Vorgabe

Vorführung eines  
schwebenden Dachstuhls,  
Erweiterung des STEICO  
Firmengebäudes im Hintergrund

### Gebäudeklasse 5 mit Bauteilen auf Passivhaus-Niveau

Zu diesen Themen finden Sie auf den Folgeseiten weitere Informationen:



#### Wand

Fassadenelemente  
mit Stegträgern  
STEICO*wall*, STEICO*zell*  
Einblasdämmung und  
STEICO*protectH*  
Putzträgerplatte



#### Decke

Holzmassivdecke  
mit STEICO *GLVL*



#### Flachdach

Flachdachlösung  
STEICO*roof dry* als  
Gefälledämmung

### STEICO Newsletter

#### Immer Up to Date

Unser Newsletter informiert Sie über neue Produkte, Entwicklungen und das Branchengeschehen. Wir freuen uns über Ihre Anmeldung.



[www.steico.com/news/newsletter/](http://www.steico.com/news/newsletter/)



### Gebäudeklasse 5 mit Bauteilen auf Passivhaus-Niveau

Bei der Erweiterung kommt erneut das innovative STEICO Bausystem aus Furnierschichtholz, Stegträgern und Holzfaser-Dämmstoffen zum Einsatz. Besonders ist, dass die Bayerische Bauordnung für diese Projektgröße (ca. 13 x 46 m) an sich keine Ausführung in Holzbauweise vorsieht, der Erweiterungsbau gilt als weiteres gelungenes Referenzobjekt für den Holzbau in Gebäudeklasse 5. Mit U-Werten von 0,09 bzw. 0,12 W/(m<sup>2</sup>\*K) entsprechen die Außenwand- und Dachaufbauten den Anforderungen von hochgedämmten, zukunftsweisenden Passivhäusern.

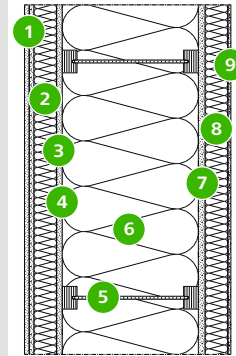
### Fassadenelemente mit Stegträgern



Die Fassadenelemente konnten durch den hohen Vorfertigungsgrad sehr schnell und zeitsparend montiert werden. Die Wandstützen der Holzrahmenbauelemente sind mit STEICOWall Stegträgern mit einer Tiefe von 36 cm ausgeführt. Die Schwelle, das Rähm und die Randstützen sind aus STEICO LVL R Furnierschichtholz hergestellt. Für die Gefachdämmung kommt die Holzfaser-Einblasdämmung STEICOzell zum Einsatz, die Fassade ist mit den Holzfaser-Dämmplatten STEICOprotect gedämmt. Die Fassadenelemente mit werkseitig eingebauten Fenstern sind bei verringertem Materialeinsatz leichter als vergleichbare Elemente mit Vollholz-Querschnitten und reduzieren durch die Verwendung von Stegträgern zudem die Wärmebrücken.

### Außenwand

U = 0,09 W/(m<sup>2</sup>\*K)



1. 2 x Gipskartonplatte 12,5 mm
2. Installationsebene, ausgedämmt mit STEICOflex 60 mm
3. Gipsfaserplatte 15 mm
4. STEICOMulti membra 5 Dampfbremse
5. STEICOWall 60/360 Wandstütze,
6. ausgedämmt mit STEICOzell Holzfaser-Einblasdämmung
7. Gipsfaserplatte 18 mm
8. STEICOprotect H Putzträgerplatte
9. STEICOsecure Putzsystem\*

\* Zulassung von STEICOsecure Timber für Außenwände in Holzbauart AbZ Nr. Z-33.47-1581



### Holzmassivdecke mit STEICO GLVL – 3-fache Festigkeit im Vergleich zu Vollholz C 24



In der tragenden Holzskellettkonstruktion nehmen STEICO GLVL R Unterzüge die Deckenlast auf, die tragenden Innenwände und Stützen werden über die Decke abgelastet. Dies ist möglich, da STEICO GLVL R mit einer Druckfestigkeit rechtwinklig zur Faser bei hochkanter Anwendung von  $f_{c,90,edge,k} = 7,5 \text{ N/mm}^2$  die 3-fache Festigkeit im Vergleich zu Vollholz C 24 aufweist. Lasten können dadurch sicher durch das Element geleitet werden, zusätzliche Verstärkungsmaßnahmen sind nicht erforderlich. Als Deckenelement aus verklebten Furnierschichtholzlamellen erlaubt der Werkstoff große Spannweiten selbst

bei geringer Konstruktionshöhe und ist robust im Brandschutz. Im STEICO Neubau werden Deckenelemente aus STEICO GLVL R mit einer Höhe von 24 cm und einer Länge von knapp 12 m als Zweifeldträger eingesetzt, sie überspannen Weiten von bis zu 7,25 m. Neben der tragenden Funktion punktet eine gestalterische Facette: die STEICO GLVL Deckenelemente werden nicht verkleidet, damit die sichtbare Fineline-Optik im Innenbereich zur Geltung kommt.



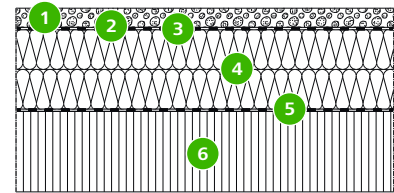
### Flachdachlösung STEICRoof dry als Gefälledämmung



Oberhalb des Tragwerks aus STEICO *GLVL* Dachelementen wurde STEICRoof dry als mehrlagige Gefälledämmschicht für das Flachdach aufgebracht. Hergestellt aus natürlicher Holzfaser im Trockenverfahren überzeugt die Dämmplatte mit einer Rohdichte von 140 kg/m<sup>3</sup> und einer Wärmeleitfähigkeit von λ<sub>B</sub> 0,042. Mit 100 kPa Druckfestigkeit erweist sich die Platte selbst bei hoher Belastung als geeignet für Beschwerungsschichten, die durchgehende Hydrophobierung weist Wasser und damit Nässe ab. Auf der Dachfläche von rund 550 m<sup>2</sup> konnte die Gefälledämmung mit nur fünf verschiedenen Zuschnitten der STEICRoof dry umgesetzt werden. Das Gefälle verläuft wasserführend zur Dachmitte, mit einer innenliegenden, linearen Entwässerung.

#### Dach

U = 0,12 W/(m<sup>2</sup>\*K)



1. Kiesrollierung
2. Schutzlage
3. Dachabdichtung
4. STEICRoof dry 280 mm, als Gefälledämmung konfektioniert
5. Dampfsperre
6. STEICO *GLVL R* Massiv-Deckenelemente 200 mm



Weitere Informationen finden Sie auf unserer Homepage unter:  
<https://www.steico.com/download/produkte-allgemeines/>



#### Über STEICO

Die STEICO-Gruppe entwickelt, produziert und vertreibt ökologische Bauprodukte aus nachwachsenden Rohstoffen. Der europäische Marktführer im Segment der Holzfaser-Dämmstoffe positioniert sich zudem als innovativer Systemanbieter für den ökologischen Hausbau: branchenweit einzigartig ist das integrierte STEICO Holzbausystem, bei dem sich Dämmstoffe und konstruktive Bauelemente ergänzen.

Die nachhaltigen Produkte aus umweltgerecht genutzten Ressourcen finden beim Neubau und bei der Sanierung von Dach, Wand, Decke, Boden und Fassade Verwendung und ermöglichen den Bau zukunftssicherer, gesunder Gebäude mit besonders hoher Wohnqualität. So schützen STEICO Produkte zuverlässig vor Kälte, Hitze sowie Lärm und verbessern dauerhaft die Energieeffizienz der Gebäude. [www.steico.com](http://www.steico.com)

FAXANTWORT AN +49 89 99 15 51 - 700



Die Alternative für Eilige:  
Infos einfach online bestellen.

JA,

bitte senden Sie mir kostenlos weiteres Infomaterial.

**Broschüren und Themenhefte**

- STEICO Ökologiebroschüre
- Allgemeine STEICO Preisliste
- STEICO*secure* WDVS Preisliste
- STEICO Produktübersicht

**Produktinformationen**

- STEICO *GLVL* & STEICO *LVL*
- STEICO Stegträger
- Flexible Holzfaser-Dämmstoffe (STEICO*flex*)
- Unterdeck- und Wandbauplatten
- Stabile Dämmplatten
- STEICO*secure* WDVS
- Einblasdämmung
- STEICO*multi* Dichtungssystem für die Gebäudehülle
- STEICO*roof dry*

**STEICO Seminare**

- Bitte informieren Sie mich über die kostenlosen Seminare der STEICO Akademie.

**Beratung**

- Bitte nehmen Sie Kontakt mit mir auf.

Weitere Informationen finden Sie auch im Internet unter [www.steico.com](http://www.steico.com)

---

**Absender**

---

---

---

---

---

---

*Bitte ausfüllen oder Firmenstempel setzen.*



DAS NATURBAUSYSTEM