

Bildnachweis: SWISS KRONO GmbH | Foto: Rosengrün



DIREKT BESCHICHTUNG MIT VOLVOX LEHMFARBE

Einer der unschlagbaren Vorteile des Holzbausystems SWISS KRONO **MAGNUMBOARD®** OSB ist die direkte Beschichtung. Das Anbringen von Gipswerkstoffplatten entfällt – das spart nicht nur Zeit, sondern senkt auch spürbar die Kosten. Auf der BAU 2019 stellte SWISS KRONO einen neuen Beschichtungspartner vor:

Die Volvox Espresso Lehmfarben

Bei den Volvox Espresso Lehmfarben handelt es sich um gebrauchsfertige, leicht zu verarbeitende Lehm-Innenwandfarbe zum Rollen, Streichen oder Spritzen. Die Farbe lässt sich einwandfrei auf Holz anwenden und erzielt einen füllenden und deckenden Anstrich.

Mit mehr als 150 Farbtönen bietet Volvox eine breite Auswahl. In einem Fuldaer Bürogebäude entschieden sich die Inhaber zum Beispiel für ein leuchtendes Apfelgrün. Einzelne Wände wurden damit in Besprechungs- und Büroräumen gestrichen und sorgen so für frische Akzente.

Eigenschaften der Volvox Espresso Lehmfarbe

- Diffusionsoffen
- Atmungsaktiv
- Schadstoffbindend
- Feuchtigkeitsregulierend
- Geruchsabsorbierend
- Lösungsmittelfrei
- Antistatisch
- Mit natürlichen Pigmenten eingefärbt
- Über 150 Farbtöne

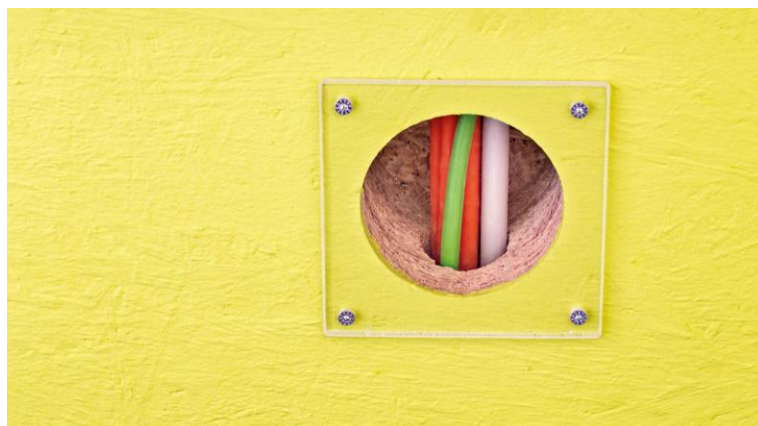


Bildnachweis: SWISS KRONO GmbH | Foto: Rosengrün



Volvox Espresso Lehmfarbe ist diffusionsoffen, geruchsabsorbierend und atmungsaktiv. Zusammen mit der feuchtigkeitsregulierenden und schadstoffbindenden Wirkung fördert die Farbe fühlbar ein gesundes Raumklima.

Außerdem enthält die lösemittelfreie Lehmfarbe eine Vielzahl an negativen Ionen. Diese schaffen für Menschen mit Asthma und Hautproblemen eine angenehme Atmosphäre.



Direkt auf die SWISS KRONO **MAGNUMBOARD®** OSB-Oberfläche aufgetragene Volvox Espresso Lehmfarbe

Zeitersparnis durch Direktbeschichtung

Die direkte Beschichtung der Innenwände des Fuldaer Bürogebäudes hat entscheidend zur verkürzten Bauzeit beigetragen. Laut der Bauherren konnten die Maler und Lackierer Ihre Arbeit um 50-60 % schneller fertigstellen als bei einer herkömmlichen Bauweise mit Stein.

Weitere Beschichtungsmöglichkeiten:

- **KNAUF Rotkalk:** natürliches Kalk-Putzsystem mit geruchsabsorbierenden Eigenschaften
- **STO Innenputze:** kreative Innenraumgestaltung durch verschiedene Strukturen und unterschiedliche Körnung
- **Caparol Rustikputz:** rustikale Innenbeschichtungen im Kellen- oder Spritzauftrag, besonders für Großflächen im Spritzverfahren geeignet
- **Caparol Reibputz:** für die ausdrucksvolle Innenbeschichtung mit Reibputzstruktur

[Mehr zur Direktbeschichtung von **MAGNUMBOARD®** OSB](#)

Bildnachweis für diese Seite: SWISS KRONO GmbH | Foto: Rosengrün

Bau des Fuldaer Bürogebäudes mit **MAGNUMBOARD®** OSB



Ihre Ansprechpartner



Stefan Gottfried

Dipl. Ing. (FH) Holzbau
und Ausbau

T +49 33962 69 - 751

F +49 33962 69 - 374

stefan.gottfried@swisskrono.com

SWISS KRONO OSB sind ökologische Holzwerkstoffe, die viele positive Eigenschaften miteinander kombinieren. Durch die hohen Festigkeitswerte, diffusionshemmende und luftdichte Merkmale, geringe Schwind- und Quellwerte ist SWISS KRONO OSB für verschiedenste Anwendungen bestens geeignet.



Harald Sauter

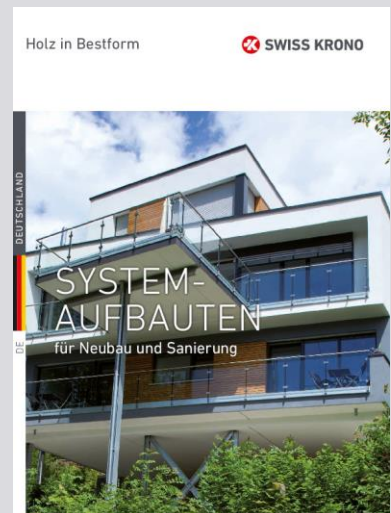
Zimmerermeister

T +49 151 115 47616

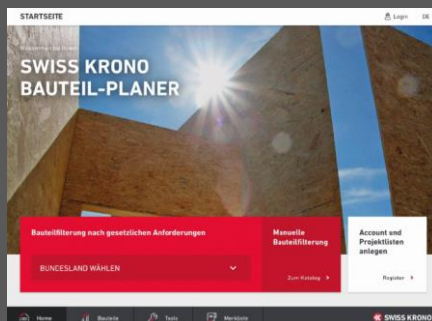
F +49 74 3222 031 - 53

harald.sauter@swisskrono.com

Mit der Elementbauweise haben Bauherren und Architekten ein hohes Maß an gestalterischer Freiheit. Noch dazu ist das Bauen mit Holz ökologisch, gesund und bei der Element- und Modulbauweise extrem schnell – was will man mehr?



Alle Broschüren als PDF im
[Downloadbereich der Webseite](#)



SWISS KRONO BAUTEIL-PLANER

Als Nachfolger des erfolgreichen „Handbuch Holzrahmenbau“ ist die Web-Applikation das digitale Planungswerkzeug für Architekten, Ingenieure und Verarbeiter. Diverse Filter, Berechnungstools und Download-Möglichkeiten erleichtern den Arbeitsalltag. Optimiert für Desktop und Tablet: timberplanner.com