



 **BAU 2019**
14.-19. Januar · München

SWISS KRONO auf der BAU 2019

SWISS KRONO präsentiert auf der BAU 2019 neue Produkte, die von der Planung von Gebäuden über das Bauen mit Holzwerkstoffen bis hin zum Gestalten von Wohn- und Lebensräumen mit neuen Dekoren und haptischen Oberflächenstrukturen, jedem Einzelnen die Möglichkeit gibt, individuellen Stil Realität werden zu lassen.

Sensibles Bauen – SWISS KRONO OSB/3 sensitiv

Die neue SWISS KRONO OSB/3 sensitiv besteht zu 100 Prozent aus nachhaltig gewachsenem, natürlich emissionsarmem Pappelholz, wird formaldehydfrei verleimt und hat keinen holztypischen Eigengeruch.

Das Besondere an Pappelholz – es enthält selbst fast keine Harze und ist somit besonders VOC (volatile organic compound) reduziert. Der sonst holztypische Eigengeruch kann insbesondere von sensiblen Personen als störend oder unangenehm empfunden werden.

Durch die Eigenschaften der SWISS KRONO OSB/3 sensitiv eignet sich dieser Holzwerkstoff speziell für Anwendungen bei denen hohe Anforderungen an Luftqualität gestellt werden, beispielsweise in Kindertagesstätten, Schulen, Seniorenheimen, Krankenhäusern oder auch Tagungsräumen.

BAU 2019 in München

14.01.-19.01.2019

**Wir sehen uns
in Halle B5 Stand 5510!**



SWISS KRONO OSB/3 sensitiv ist besonders geeignet für Kitas, Schulen, Pflegeeinrichtungen

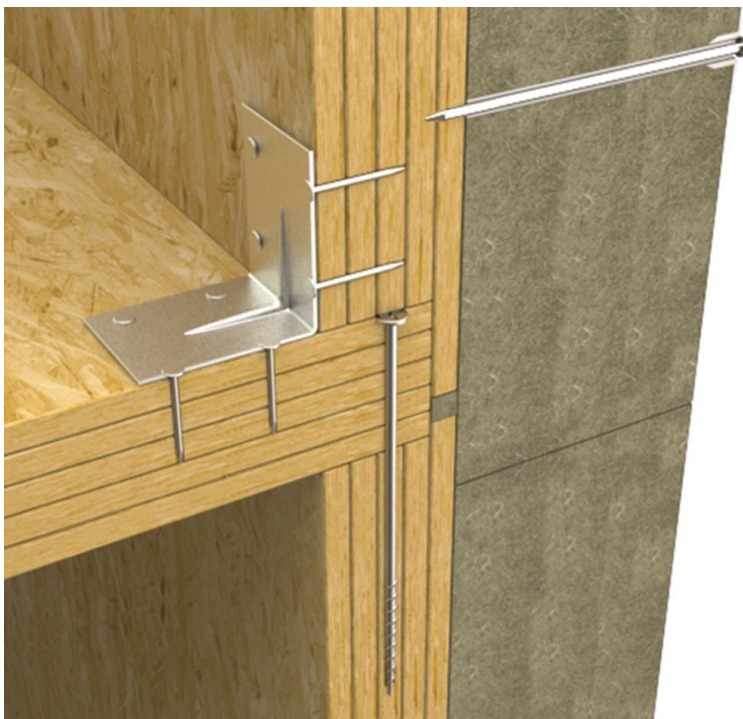
Bildnachweis: Paul-Riegel Stiftung (HARIBO), 53129 Bonn | Foto: Marcel Kohnen)

Sicheres Bauen – Geprüfte Brandschutz-Wandaufbauten

Die praxiserprobten Systemaufbauten von SWISS KRONO Deutschland erleichtern das Planen und Errichten von Gebäuden. Ideal auf einander abgestimmte Produkte führen zu den bestmöglichen Ergebnissen hinsichtlich Stabilität, Dämmung und Sicherheit.

Erstmals brandschutzgeprüft wurde eine Gebäudeaußenwand mit 125 mm **MAGNUMBOARD®** OSB und 160 mm Mineralfaserdämmung. Die Materialprüfanstalt für das Bauwesen (MPA) Braunschweig bescheinigt für diese Gebäudeabschlusswand eine Feuerwiderstandsklasse F30 für die Innen- und F90 für die Außenseite. Tatsächlich wurde die Wand über 120 Minuten von außen befeuert, sodass hier auch eine REI 120 gilt.

Das Besondere an diesem Wandaufbau ist, dass er inklusive Deckenstoß und überlappender Dämmung konzipiert ist. Diese Gebäudeaußenwand lässt sich bei Reihenhäusern direkt an das Nachbargebäude setzen.



MAGNUMBOARD® OSB Gebäudeabschlusswand F 90/F 30, REI 90 außen/REI 30 innen

Aufbau von außen nach innen

- KNAUF MW VOLAMIT 040 Stärke 160 mm
- MAGNUMBOARD® OSB 125 mm (5 Lagen)

Weitere Produkthighlights der SWISS KRONO Group auf der BAU 2019:

Premiere des digitalen Planungsinstruments



Wasserresistente Laminatböden



Laminatboden in Fischgrät-Optik



Villeroy & Boch Flooring Line



Ihre Ansprechpartner für Holzbau-Themen auf der BAU



Stefan Gottfried

Dipl. Ing. (FH) Holzbau
und Ausbau

T +49 33962 69 - 751

F +49 33962 69 - 374

stefan.gottfried@swisskrono.com

*SWISS KRONO OSB ist ein vielseitiges Produkt für wirtschaftliches Bauen. Durch die Weiterverarbeitung zu SWISS KRONO **MAGNUMBOARD**® OSB entsteht ein massives Holzbausystem mit vielen Vorteilen, zum Beispiel die direkte Beschichtung mit Innenputzen und Farben. Das spart Zeit und Material!*



Harald Sauter

Zimmerermeister

T +49 151 115 47616

F +49 74 3222 031 - 53

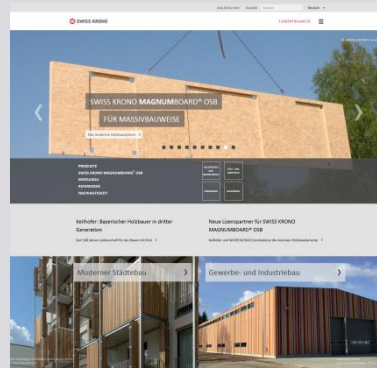
harald.sauter@swisskrono.com

Mit der Elementbauweise haben Bauherren und Architekten ein hohes Maß an gestalterischer Freiheit. Noch dazu ist das Bauen mit Holz ökologisch, gesund und bei der Element- und Modulbauweise extrem schnell – was will man mehr?

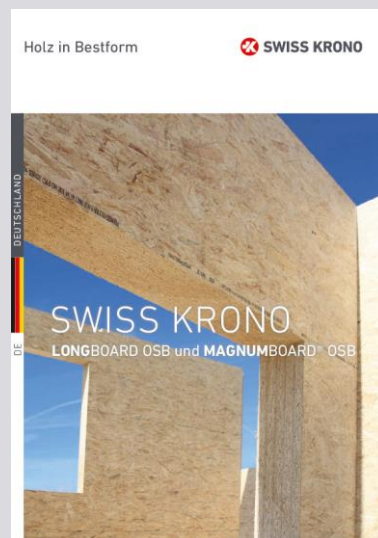
SWISS KRONO auf der BAU 2019

Wir laden Sie ein auf unseren Stand bei der Weltleitmesse für Architektur, Materialien und Systemen vom 14.01.-19.01.2019 auf der Messe München, in Halle 5, Stand B5.510.

Überzeugen Sie sich von den leistungsstarken SWISS KRONO OSB-Holzwerkstoffen, der Vielfalt der Laminatböden und inspirierenden Möbeloberflächen!



Mehr über SWISS KRONO **MAGNUMBOARD**® OSB unter:
www.swisskrono.de/elementbauweise



Alle Infos über SWISS KRONO **LONGBOARD** OSB und **MAGNUMBOARD**® OSB enthält diese Broschüre, [PDF-Download](#)

BAU 2019

14.01.-19.01.2019

Messe München

**Wir sehen uns in Halle 5,
Stand B5.510!**