

## SEMA Software

### 35 Jahre Erfahrung – Kompetenz - Innovation

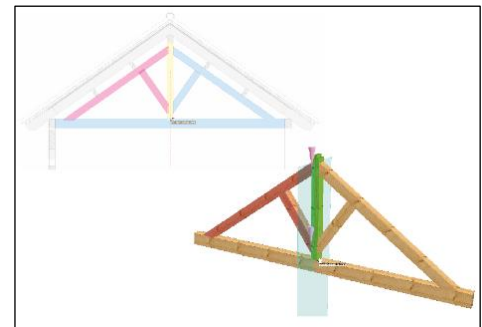
*Ein perfekter Auftakt zur Bau München. Zum Jubiläum feiern wir gemeinsam und freuen uns auf Ihren Besuch. Zusätzlich warten viele Neuerungen zur neuen Programmversion 19-1 und auch das Team vom Zimmerer-Treffpunkt, dem größten deutschsprachigen Facebook Portal in der Holzbaubranche ist erneut mit dabei am SEMA Stand!*

Zahlreiche praxisnahe Neuentwicklungen in der 19-1 tragen dazu bei, die Planung, Arbeitsvorbereitung und Präsentation erheblich zu verbessern und somit die Effizienz und Produktivität zu steigern.



### Spiegeln von Hölzern

Insbesondere bei aufwändigen symmetrischen Konstruktionen wie Bindern oder Fachwerk entfaltet diese neue Funktion ihr ganzes Potential. Hölzer in Wänden, Decken, Bindern und Konstruktionsebenen können sowohl in der 2D als auch in der 3D Darstellung einfach und schnell gespiegelt werden. Die zahlreichen Eingabemöglichkeiten sind selbsterklärend und werden schon während der Befehlsausführung anschaulich am Mauszeiger in einer Vorschau angezeigt.



### Konstruieren in Dachschichten

Die Erstellung von doppelten Dachstühlen von der Profileingabe über die Konstruktion bis hin zur detaillierten Auswertung wurde in der 19-1 realisiert! Für einen leichteren Einstieg in diese komplexe, aber aus bauphysikalischer Sicht hochqualitativen Lösung wurden die Arbeitsstammdaten um verschiedene Dachprofile erweitert. Der traditionelle Abbund erreicht dadurch ganz neue Dimensionen. Schalungen, Lattungen, ... können in allen Schichten

des Dachaufbaus mit Holzbauteilen gezeichnet und mit allen Bearbeitungen in einen automatisierten maschinellen Abbund zur Fertigung übergeben werden.

Analog werden alle Bauteile des Dachaufbaus mit Brutto- / Netto-Flächen oder -Volumen pro Schicht in der Materialliste für die Kalkulation oder zur Materialbereitstellung aufbereitet. Für die Kontrolle wird jede einzelne Dachschichtfläche als "Nachvollziehbares Aufmaß" mit Kantenlängen und Flächengröße ausgegeben.

## SEMA Web Viewer

Mit dem neuen 3D-Export als HTML-Datei kann ein im Sema geplantes Projekt beim Kunden einfach und smart präsentiert werden. Auf Knopfdruck wird aus der 3D-Ansicht im SEMA eine Präsentationsdatei erstellt. Diese kann in jedem aktuellen Browser geöffnet und dreidimensional dargestellt werden. Mit der Maus kann das Projekt gedreht, verschoben oder hinein und hinaus gezoomt werden. Eine Draufsicht sowie Ansichten von allen Himmelsrichtungen komplettieren die Darstellungsmöglichkeiten.



## Aufmessen leicht gemacht

Gerade im Bereich der Bausanierung, Denkmalpflege oder Aufstockungen/Anbauten ist die Ermittlung der bestehenden Bausubstanz unabdingbar, aber oftmals mühsam und zeitaufwändig. Mit einem 3D-Laserscanner kann die Bestandsaufnahme von nur einer Person in kürzester Zeit erledigt werden.

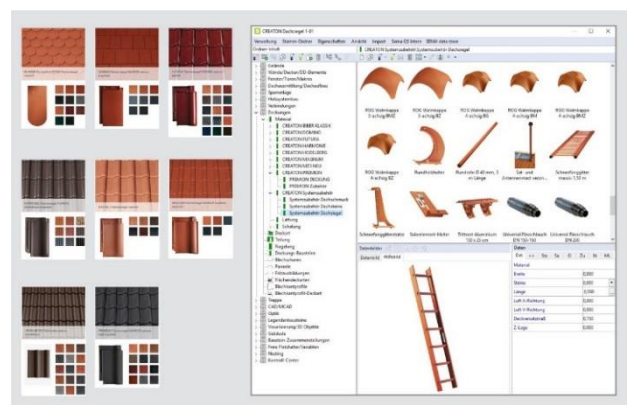
Die dreidimensionale Punktwolke wird in der Pointcab Software über Orthophotos in eine verzerrungsfreie und maßstabsgetreue Abbildung des Objektes umgewandelt. Diese Orthophotos stehen dank des neuen Imports in SEMA für die weitere Planung und Konstruktion zur Verfügung.



## Digitale Dachplanung mit CREATON

Einfach und schnell anzuwenden sowie außerordentlich hilfreich: Das CREATON Ziegel-Produktportfolio samt Zubehörmaterial wurde in die SEMA Software neu aufgenommen. Mit den Ziegelstammdaten lassen sich sämtliche Dächer komplett mit CREATON decken, visualisieren sowie vollautomatisch Bestelllisten erzeugen.

Das neue Datenpaket des Ziegelherstellers CREATON steht in der SEMA Cloud zum kostenlosen Download zur Verfügung. Neben sämtlichen Produktdaten findet der Anwender in den Stammdaten zu jedem Ziegelmodell noch weitere detailierte Informationen in Produktblättern sowie die Schneelast- und Sturmklammer-Assistenten.



## Save the Date: Bau in München

Vom 14. bis 19.01.2018 präsentieren wir Ihnen diese und viele weitere Neuerungen in Halle C5, Stand 331 am SEMA-Stand. Weitere Infos zu den Neuheiten der 19-1 finden Sie auch im Internet unter: [www.sema-soft.de/neue-version-19-1](http://www.sema-soft.de/neue-version-19-1)