

NEUES GEBÄUDE FÜR BELIEBTES AUSFLUGSZIEL

Im Juli 2018 fand in neuem Glanz die Wiedereröffnung des „Erlebnisfelsen Pottenstein“ in der Fränkischen Schweiz mit erweitertem Angebot statt. Das beliebte Vergnügungsziel lockt nicht nur mit zwei Sommerrodelbahnen, sondern nun auch mit einem atemberaubenden Skywalk, Fahrspaß auf dem „Hexenbesen“ und neuer, attraktiver Ausflugsgastronomie.

Innerhalb weniger Monate ist ein modernes Betriebsgebäude entstanden, das auch ein Restaurant inklusive Küche beherbergt. Mehr als 80 Sitzplätze im Restaurant und eine großzügige Terrasse laden zum Verweilen ein.

Massiv, ökologisch, schnell – die Wünsche des Bauherrn

Betreiber der Einrichtung ist die Wiegand Erlebnisberge GmbH, verantwortlich für den Neubau ist die Josef Wiegand Holding GmbH. Schnell sollte es gehen und in massiver Holzbauweise gebaut werden, so die Ansprüche des Bauherrn, der großen Wert auf ökologische Materialien legt. Schließlich liegt der Erlebnisfelsen mitten in einem Naturschutzgebiet – das allein ist Grund genug, auf nachhaltig ökologische Baustoffe zu achten.

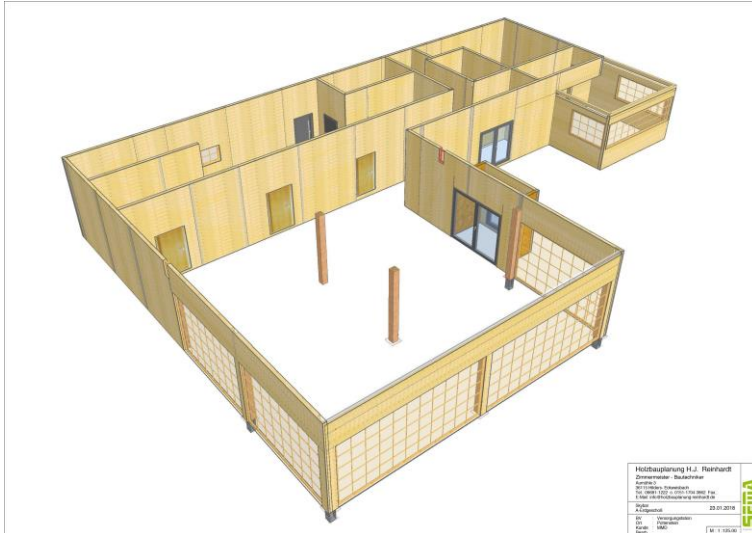
Und so entschied sich Hendrik Wiegand gemeinsam mit Projektleiter Hermann Veldung für [SWISS KRONO](#) [MAGNUMBOARD® OSB](#). Das massive Holzbausystem überzeugte durch den hohen Vorfertigungsgrad und die schnelle Montage.



Bildnachweise: SWISS KRONO GmbH | Fotos: tm studios
Bild oben: Holzbauplanung H. J. Reinhardt

Holz in Bestform

Die Vorfertigung übernahm die MMD Magnumboard-Manufaktur Deutschland. In der Werkhalle in Poppenhausen wurden die Elemente präzise und individuell vorgefertigt: Die Aussparungen für Fenster, Türen, Kabelschächte etc. waren bereits vorhanden, was die Montage und den Ausbau vor Ort enorm beschleunigte.



Skizzen des Holzbauplaners für das Verwaltungs- und Gastronomiegebäude (Bildnachweis: Holzbauplanung H. J. Reinhardt)

Die Montage begann im Winter. Kaltes Wetter und Niederschläge stellten zwar eine Herausforderung dar, trotzdem konnte das Gebäude binnen drei Monaten errichtet werden. Da es sich um eine Trockenbauweise handelt, bedarf es keiner Trocknungsphasen. Sobald die Elemente stehen, konnten Folgegewerke mit ihrer Arbeit beginnen.



Blick von oben auf das entstehende Verwaltungsgebäude mit Gastronomie und Küche



Bildnachweise: SWISS KRONO GmbH | Fotos: tm studios

Beschleunigung durch Direktbeschichtung – Mit Zusatzfunktion im Gastrobereich

SWISS KRONO **MAGNUMBOARD®** OSB hat den großen Vorteil, dass direkt auf der geschliffenen OSB-Oberfläche Putze, Tapeten, Fliesen oder auch Farben aufgebracht werden können. Gipswerkstoffplatten müssen vorher nicht mehr angebracht werden – das spart nicht nur Zeit, sondern reduziert auch die Kosten. [Mehr Informationen zur direkten Innenbeschichtung](#)



Große Fensterfronten sorgen für einen hellen, einladenden Restaurantbereich

Im Bereich des Restaurants und der Küche wurden die Wände mit KNAUF Rotkalk, einem natürlichen Kalk-Putzsystem, gestaltet. KNAUF Rotkalk hat nicht nur feuchteregulierende Eigenschaften und verbessert so das Raumklima. Der Putz kann auch störende Gerüche absorbieren. In einem Restaurant und einer Küche ist dies natürlich ein entscheidender Vorteil.

Wiedereröffnung im Juli 2018 mit Besucherandrang

Die Besucher warteten gespannt auf die Neueröffnung, entsprechend hoch war der Ansturm dann auch Ende Juli 2018. Die Begeisterung der Gäste lässt darauf hoffen, dass der Erlebnisfelsen Pottenstein in Zukunft noch mehr Aushängeschild und Zugpferd für die Fränkische Schweiz ist. Allein in dem Felsenstädtchen Pottenstein werden pro Jahr rund 40 Millionen Euro Umsatz in der Tourismusbranche erwirtschaftet. Freizeitangebote wie es der Erlebnisfelsen bietet, sind also das Herzstück der regionalen Wirtschaft.



Mit KNAUF Rotkalk-Putzsystem beschichtetes SWISS KRONO **MAGNUMBOARD®** OSB



Bildnachweise: SWISS KRONO GmbH | Fotos: tm studios

Ihre Ansprechpartner



Stefan Gottfried

Dipl. Ing. (FH) Holzbau
und Ausbau

T +49 33962 69 - 751

F +49 33962 69 - 374

stefan.gottfried@swisskrono.com

*SWISS KRONO OSB ist ein vielseitiges Produkt für wirtschaftliches Bauen. Durch die Weiterverarbeitung zu SWISS KRONO **MAGNUMBOARD**® OSB entsteht ein massives Holzbausystem mit vielen Vorteilen, zum Beispiel die direkte Beschichtung mit Innenputzen und Farben. Das spart Zeit und Material!*



Harald Sauter

Zimmerermeister

T +49 151 115 47616

F +49 74 3222 031 - 53

harald.sauter@swisskrono.com

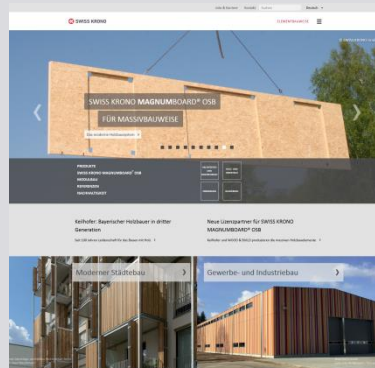
Mit der Elementbauweise haben Bauherren und Architekten ein hohes Maß an gestalterischer Freiheit. Noch dazu ist das Bauen mit Holz ökologisch, gesund und bei der Element- und Modulbauweise extrem schnell – was will man mehr?

SWISS KRONO auf dem IHF 2018

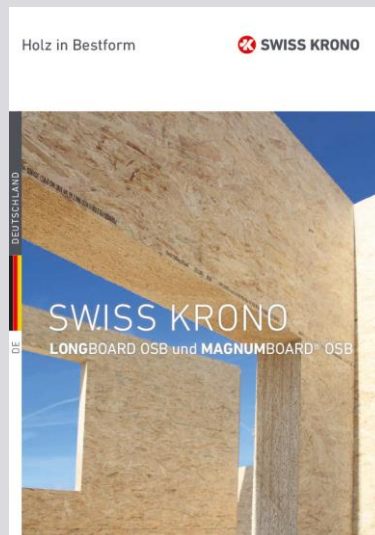
Wir laden Sie auf unseren Stand beim 24. Internationalen Holzbau-Forum vom 5.-7.12.2018 in Garmisch-Partenkirchen ein.

Überzeugen Sie sich von den Vorteilen und Eigenschaften der leistungsstarken SWISS KRONO OSB-Holzwerkstoffe!

Wir freuen uns auf Sie!



Mehr über SWISS KRONO **MAGNUMBOARD**® OSB unter:
www.swisskrono.de/elementbauweise



Alle Infos über SWISS KRONO **LONGBOARD OSB** und **MAGNUMBOARD**® OSB enthält diese Broschüre, [PDF-Download](#)

IHF 2018

5.-7.12.2018

Kongresszentrum in
Garmisch-Partenkirchen

Seien Sie dabei beim
Jahresabschlusstreffen der
Holzbaubranche!

SWISS KRONO MAGNUMBOARD® OSB

Bauaufsichtlich zugelassen (BAZ 9.1-591)

Das massive Holzbausystem besteht aus miteinander verbundenen, großformatigen SWISS KRONO OSB/4 BAZ-Platten. Diese bauaufsichtlich zugelassenen OSB-Platten haben wesentlich bessere technische Werten als herkömmliche OSB/4-Platten nach EN 300.

Europäische technische Bewertung (ETA-13/0784)

Mit der ETA wird bescheinigt, dass SWISS KRONO **MAGNUMBOARD® OSB** den neusten Regularien der Bauproduktenverordnung (BauPVO) entspricht. Ohne aufwendige Bürokratie, zum Beispiel nationale Zulassungen oder Zustimmungen im Einzelfall, lassen sich die massiven Holzbauelemente in Europa herstellen und verbauen.

Umweltproduktdeklaration (EPD)

Mit der EPD kommuniziert SWISS KRONO offen und freiwillig die Ökobilanzen seiner OSB-Produkte. Die EPD ist ein weltweit anerkanntes Öko-Label gemäß ISO14025.

Alle Zertifikate, Zulassungen und technischen Informationen stehen im [Downloadbereich der Webseite](#) zur Verfügung.

materialPREIS2018 für MAGNUMBOARD® OSB

Das massive Holzbausystem SWISS KRONO **MAGNUMBOARD® OSB**, beschichtet mit KNAUF Rotkalk, hat beim materialPREIS2018 die Anerkennung in der Kategorie „Ökologie“ erhalten. Für „herausragende Materialkompetenz und qualitativ hochwertige Umsetzung“ lautet es in der Urkunde.

