



INNENBESCHICHTUNG VON **MAGNUMBOARD®** OSB

Innenputze von Knauf Rotkalk, Caparol und Sto harmonieren ideal mit SWISS KRONO **MAGNUMBOARD®** OSB, da sie ebenfalls ökologisch wertvoll sind und das gesunde Wohnen unterstützen. Verarbeiter schätzen besonders, dass diese Produkte ohne vorherige Beplankung direkt auf die geschliffenen OSB-Oberflächen aufgetragen werden. Hier zeigen wir ausgewählte Anwendungsbeispiele für die direkte Innenbeschichtung.

Knauf Rotkalk für die Gebäude einer Sommerrodelbahn

Das zur Sommerrodelbahn in Pottenstein gehörende Restaurant wurde mit Knauf Rotkalk gestaltet. Im gastronomischen Bereich ist die Eigenschaft des Putzes, Gerüche zu eliminieren, ein besonders positiver Pluspunkt.



Auf den weißen Haft- und Sperrgrund wird der erdfarbene Rotkalk Grundputz aufgetragen



Fertig aufgetragener Knauf Rotkalk Grundputz, auf dem noch die letzte, oberste Schicht (Filz) aufgetragen wird.

Fotos: SWISS KRONO GmbH | Hermann Veldung

Caparol Multistruktur Putz und StuccoDecor Di Luce für ein Einfamilienhaus

Attraktive Wandgestaltung in einem Einfamilienhaus mit Caparol StuccoDecor Di Luce und Caparol Multistruktur Putz. Die spezielle Glättetechnik von StuccoDecor Di Luce ermöglicht eine Spiegelglanzoptik für besondere Lichtreflexe.



Fertige Oberflächen mit Caparol Multistruktur Putz (links) und effektvolle Lichtreflexe mit Caparol StuccoDecor Di Luce (rechts)

Sto Innenputz für eine Wohnanlage

Die Wahl der Bauherren fiel auf Sto Innenputze. Sie überzeugten mit guten Eigenschaften hinsichtlich Wasserdampfdiffusion und hoher Widerstandsfähigkeit gegen mechanischen Abrieb.



Fertige Oberflächen mit Sto Innenputz



Schleifen der Spachtelflächen vor dem Auftragen von Caparol StuccoDecor Di Luce und Caparol Multistruktur Putz



Direkter Auftrag von Sto Innenputz auf SWISS KRONO **MAGNUMBOARD®** OSB

Fotos: BEMA
SWISS KRONO GmbH

Knauf Rotkalk für ein Bürogebäude

Das natürliche Kalk-Putzsystem Knauf Rotkalk trägt zu einem gesunden Raumklima bei, indem es die Luftfeuchte reguliert und Gerüche eliminiert.

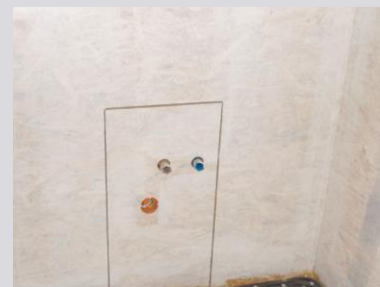


Fertig gestaltete Oberflächen mit Knauf Rotkalk

Zertifiziert gute Raumluf

Das Institut für Qualitätsmanagement und Umfeldhygiene (IQUH) führte im April 2018 ein normgerechtes Prüfverfahren gemäß DIN EN ISO 16000 1-6 / VDU 4300ff am Überwald-Pavillon in Wald-Michelbach durch. Das daraufhin ausgestellte Zertifikat bestätigt: „Die Beschichtung der SWISS KRONO **MAGNUMBOARD**® OSB mit dem Kalkputzsystem der Fa. KNAUF führte zu einer signifikanten Reduzierung der VOC Verbindungen und zu einer Verbesserung der Raumlufqualität.“

[Mehr Informationen zur direkten Innenbeschichtung](#)



Auftragener Sperrgrund



Auftragen der ersten Lage des Putzes



Auftragen der zweiten Lage des Putzes



Filzen der Oberfläche

Fotos: BEMA

Ihre Ansprechpartner



Stefan Gottfried

Dipl. Ing. (FH) Holzbau
und Ausbau

T +49 33962 69 - 751

F +49 33962 69 - 374

stefan.gottfried@swisskrono.com

*SWISS KRONO OSB ist ein vielseitiges Produkt für wirtschaftliches Bauen. Durch die Weiterverarbeitung zu SWISS KRONO **MAGNUMBOARD®** OSB entsteht ein massives Holzbausystem mit vielen Vorteilen, zum Beispiel die direkte Beschichtung mit Innenputzen und Farben. Das spart Zeit und Material!*



Harald Sauter

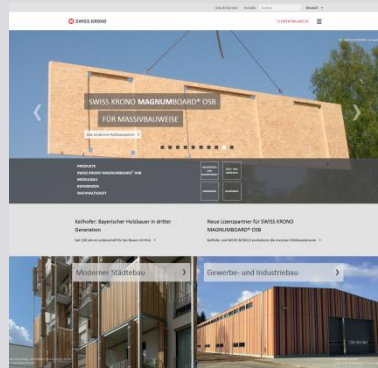
Zimmerermeister

T +49 151 115 47616

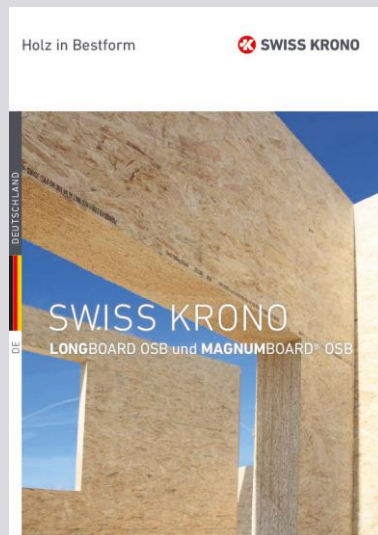
F +49 74 3222 031 - 53

harald.sauter@swisskrono.com

Mit der Elementbauweise haben Bauherren und Architekten ein hohes Maß an gestalterischer Freiheit. Noch dazu ist das Bauen mit Holz ökologisch, gesund und bei der Element- und Modulbauweise extrem schnell – was will man mehr?



Mehr über SWISS KRONO **MAGNUMBOARD®** OSB unter:
www.swisskrono.de/elementbauweise



Alle Infos über SWISS KRONO **LONGBOARD OSB** und **MAGNUMBOARD® OSB** enthält diese Broschüre, [PDF-Download](#)

SWISS KRONO MAGNUMBOARD® OSB

Bauaufsichtlich zugelassen (BAZ 9.1-591)

Das massive Holzbausystem besteht aus miteinander verbundenen, großformatigen SWISS KRONO OSB/4 BAZ-Platten. Diese bauaufsichtlich zugelassenen OSB-Platten haben wesentlich bessere technische Werte als herkömmliche OSB/4-Platten nach EN 300.

Europäische technische Bewertung (ETA-13/0784)

Mit der ETA wird bescheinigt, dass SWISS KRONO **MAGNUMBOARD® OSB** den neusten Regularien der Bauproduktenverordnung (BauPVO) entspricht. Ohne aufwendige Bürokratie, zum Beispiel nationale Zulassungen oder Zustimmungen im Einzelfall, lassen sich die massiven Holzbauelemente in Europa herstellen und verbauen.

Umweltproduktdeklaration (EPD)

Mit der EPD kommuniziert SWISS KRONO offen und freiwillig die Ökobilanzen seiner OSB-Produkte. Die EPD ist ein weltweit anerkanntes Öko-Label gemäß ISO14025.

Alle Zertifikate, Zulassungen und technischen Informationen stehen im [Downloadbereich der Webseite](#) zur Verfügung.

materialPREIS2018 für MAGNUMBOARD® OSB

Das massive Holzbausystem SWISS KRONO **MAGNUMBOARD® OSB**, beschichtet mit KNAUF Rotkalk, hat beim materialPREIS2018 die Anerkennung in der Kategorie „Ökologie“ erhalten. Für „herausragende Materialkompetenz und qualitativ hochwertige Umsetzung“ lautet es in der Urkunde.

