

# MULTIFUNKTIONAL ÜBERZEUGEND

## FLEXIBILITÄT IN VERARBEITUNG & LAGERHALTUNG

### VIELSEITIG

Das PAVATEX-Programm wird noch kundenfreundlicher – maßgeschneiderte Lösungen für eine einfache, schnelle und trotzdem sichere Verarbeitung.

Mit der Multifunktionalität erhalten Sie nun noch **mehr Flexibilität in der Verarbeitung und Lagerhaltung.**

### ISOLAIR 40 - 80 mm



- Hergestellt im Trockenverfahren (Golbey)
- Rohdichte  
200 kg/m<sup>3</sup>; WLS 046
- Formate multifunktional  
40, 52, 60 mm = 2500x770 mm  
40, 60, 80 mm = 1800x580 mm
- Platten/Plattenabschnitte können beidseitig verwendet werden

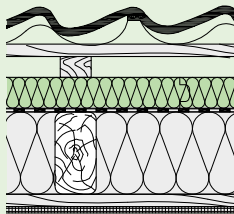
### DIFFUTHERM 60 mm



- Hergestellt im Naßverfahren (Cham)
- Rohdichte  
190 kg/m<sup>3</sup>; WLS 045
- Formate multifunktional  
60 mm = 1800x580 mm  
60 mm = 2500x580 mm
- Platten/Plattenabschnitte können beidseitig verwendet werden



#### Unterdeckplatte im Bereich Dach



ISOLAIR kann gem. ZVDH Fachregelwerk als Unterdeckplatte der Klasse UDP-A eingesetzt werden.

Die Freibewitterbarkeit beträgt 3 Monate.

Weitere Konstruktionsbeispiele finden Sie im Konstruktionskatalog Dach.

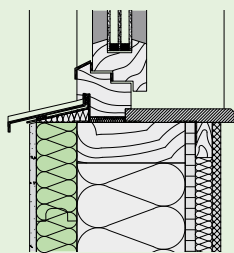
DIFFUTHERM kann als Unterdeckplatte eingesetzt werden.

Die Freibewitterbarkeit beträgt 3 Monate.

Weitere Konstruktionsbeispiele finden Sie im Konstruktionskatalog Dach.



#### Dämmung für WDVS-System



ISOLAIR ist in den Stärken 40-80mm in der WDVS Zulassung PAVACASA verankert. Die Platte ist eine optimierte, verputzbare Holzfaserdämmplatte, die besonders für den Holzbau geeignet ist.

**knauf** Systempartner bei PAVACASA.

Die Freibewitterbarkeit beträgt 2 Monate.

PAVACASA Zubehör für WDVS finden Sie in der aktuellen Broschüre: Produkte ab Seite 42

DIFFUTHERM ist in der WDVS Zulassung PAVACASA verankert. Optimiertes, putzfähiges Dämmelement mit kombiniertem Aufbau, welches aus mehreren Plattenlagen zusammengesetzt wird und sich ideal an vorhandene Untergründe anpasst.

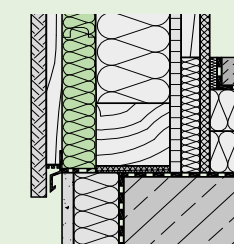
**knauf** Systempartner bei PAVACASA.

Die Freibewitterbarkeit beträgt 2 Monate.

PAVACASA Zubehör für WDVS finden Sie in der aktuellen Broschüre: Produkte ab Seite 42



#### Dämmung bei hinterlüfteter Fassade



ISOLAIR ist als diffusionsoffene, wasserableitende Schicht bei Außenwänden in Holzbauweise mit Vorhangfassaden einsetzbar.

Die Freibewitterbarkeit beträgt 3 Monate.

Weitere Konstruktionsbeispiele finden Sie im Konstruktionskatalog Wand.

DIFFUTHERM ist als diffusionsoffene, wasserableitende Schicht bei Außenwänden in Holzbauweise mit Vorhangfassaden einsetzbar.

Die Freibewitterbarkeit beträgt 3 Monate.

Weitere Konstruktionsbeispiele finden Sie im Konstruktionskatalog Wand.

# MULTIFUNKTIONAL ÜBERZEUGEND

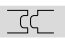




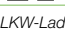
## FLEXIBILITÄT IN VERARBEITUNG & LAGERHALTUNG

### ISOLAIR

#### Technische Werte

Wärmeleitfähigkeit (EN 13171) $\lambda_D$ [W/(mK)]	0.044
Bemessungswert der Wärmeleitfähigkeit $\lambda$ [W/(mK)]	0.046
Spez. Wärmekapazität c [J/(kgK)]	2100
Dampfdiffusionswiderstandszahl $\mu$	3
Brandverhalten (EN 13501-1)	E
Druckspannung bei 10% Stauchung [kPa]	250
Zugfestigkeit senkrecht zur Plattenebene [kPa]	30
Abfallschlüssel nach Europäischem Abfallkatalog (EAK)	030105; 170201
Bezeichnungsschlüssel	WF-EN13171-T5-DS(70.-)2- CS(10Y)250-TR30-WS1,0-MU3-AFr100
Unterdeckplatte	EN 622-4:2009 Typ SB.E
KEYMARK	011-7D015
Baustoffklasse (DIN 4102-1)	B2
Allgemeine bauaufsichtliche Zulassung (DIBt)	
Holzfaserdämmstoff	Z-23.15-1429
PAVATEX WDVS PAVACASA Holzbau	Z-33.47-1502
Druckmodul E [N/mm <sup>2</sup> ]	2.50
Allgemeine bauaufsichtliche Zulassung (DIBt)	Z-23.15-1429
Anwendungskurzzeichen (DIN 4108-10)	DAD-ds, DAA-ds, DZ, DI-zg, DEO-ds, WAB-ds, WH, WI-zg, WTR, WZ, WAP-zh

#### Lieferform

Dicke [mm]	Kante	Format [cm]	Stück Palette	pro Palette [qm]	Rohdichte [kg/m <sup>3</sup> ]
40		250 x 77	28	53,90	200
40		180 x 58	56	58,46	200
52		250 x 77	20	38,50	200
60		250 x 77	18	34,65	200
60		180 x 58	36	37,58	200
80		180 x 58	28	29,23	200

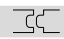

Palettengröße / LKW-Ladung: 180 x 120 x 124 / 28 Paletten  
250 x 77 x 117 / 30 Paletten

### DIFFUTHERM

#### Technische Werte

Wärmeleitfähigkeit (EN 13171) $\lambda_D$ [W/(mK)]	0.043
Bemessungswert der Wärmeleitfähigkeit $\lambda$ [W/(mK)]	0.045
Spez. Wärmekapazität c [J/(kgK)]	2100
Dampfdiffusionswiderstandszahl $\mu$	5
Brandverhalten (EN 13501-1)	E
Druckspannung bei 10% Stauchung [kPa]	80
Zugfestigkeit senkrecht zur Plattenebene [kPa]	10
Abfallschlüssel nach Europäischem Abfallkatalog (EAK)	030105; 170201
Bezeichnungsschlüssel	WF-EN13171-T5-DS(70.-)2- CS(10Y)80-TR10-WS1,0-MU5-AFr100
N° KEYMARK	011-7D021
Baustoffklasse (DIN 4102-1)	B2
Allgemeine bauaufsichtliche Zulassung (DIBt)	
Holzfaserdämmstoff	Z-23.15-1429
PAVATEX WDVS PAVACASA Holzbau	Z-33.47-1502
Knauf WDVS Holzbau	Z-33.47-638
Knauf WDVS Massivbau	Z-33.43-931
Baumit WDVS Holzbau	Z-33.47-1087
Baumit WDVS Massivbau	Z-33.43-1086
Anwendungskurzzeichen (DIN 4108-10)	DAD-dm, DEO-dm, WAB-dm, WH, WI-zg, WTR, WAP-zh

#### Lieferform

Dicke [mm]	Kante	Format [cm]	Stück Palette	pro Palette [qm]	Rohdichte [kg/m <sup>3</sup> ]
60		180 x 58	36	30,30	190
60		250 x 58	36	52,20	190

Palettengröße / LKW-Ladung: 180 x 120 x 124 / 28 Paletten  
250 x 120 x 124 / 30 Paletten

### PAVATEX-Systemzubehör

**Für Voranstrich bei Abklebungen:** PAVABASE oder PAVAPRIM

**Klebebänder für Anschlüsse:** PAVATAPE 75 / 150, PAVAFIX und PAVATAPE FLEX / **bei feuchtem Untergrund:** PAVACOLL 310 / 600 als Haftvermittler auf PAVATAPE verwenden

**Für die Stossverklebung:** PAVACOLL 310 / 600  
Detaillierte Einsatzmöglichkeiten und Verarbeitungsrichtlinien finden Sie in der Dichtbroschüre.



Die PAVATEX Platte ISOLAIR ist gemäß ZVDH Fachregelwerk in den Stärken 40-80 mm als Unterdeckplatte einzustufen (UDP-A). Alle Plattentypen wurden an der HFA Wien (Holzforschung Austria) erfolgreich getestet.

Weitere technische Details und spezifische Anforderungen entnehmen Sie den technischen Datenblättern der jeweiligen Produkte.