



INFO

Premium
Partner
**Forum
Holz | Bau**

Bemessung von STEICO *LVL* Furnierschicht- holz und STEICO *joist* Stegträger mit Hilfe von Bemessungsprogrammen

STEICO *xpress* und weitere Programme für die Dimensionierung
von STEICO *LVL* und STEICO *joist* Stegträger

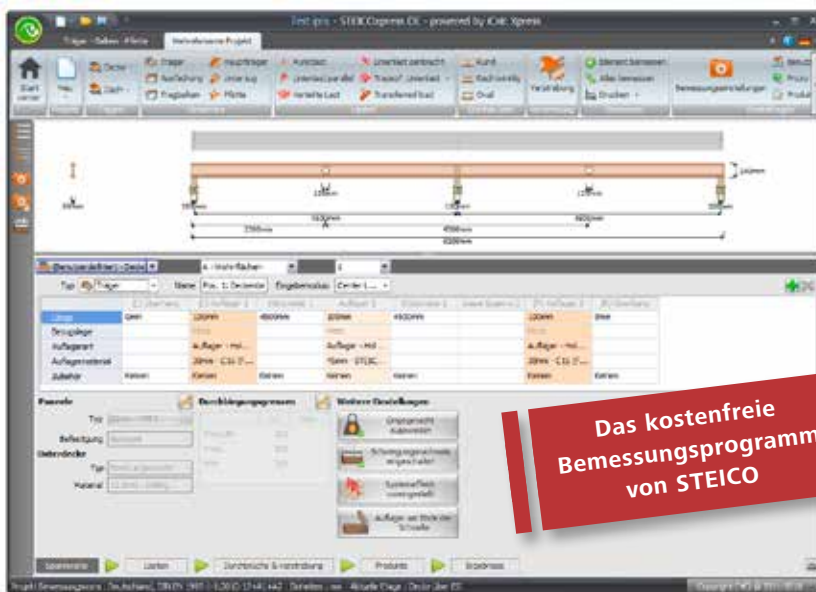
Für die statische Dimensionierung der Bauteile stehen dem Planer eine Vielzahl von Bemessungsprogrammen zur Verfügung. Im Folgenden werden die verschiedenen Programme vorgestellt, mit welchen STEICO *LVL* Furnierschichtholz und STEICO *joist* Stegträger bemessen werden können.

STEICO *xpress*



Mit dem STEICO *xpress* Bemessungsprogramm steht dem Planer eine kostenfreie Software zur Verfügung, welche die Bemessung von Biegeträgern einfach und in kürzester Zeit erlaubt. Ob Einfeldträger oder Mehrfeldträger, Dach oder Decke, eine Bemessung von STEICO *LVL* und STEICO *joist*

Stegträger kann mit Hilfe dieses Programms in nur wenigen Schritten durchgeführt werden. Auch die Bemessung von Durchbrüchen ist einfach möglich.



Das kostenfreie
Bemessungsprogramm
von STEICO

Bei Interesse kontaktieren Sie unsere Vertriebsmitarbeiter aus Ihrem Gebiet:
<https://www.steico.com/service/ansprechpartner/>

Die tragenden und aussteifenden Bauteile im STEICO Bausystem bilden das STEICO *LVL* Furnierschichtholz und die STEICO Stegträger, sogenannte Engineered Wood Products (EWPs). Diese vielseitig einsetzbaren Produkte überzeugen in vielerlei Hinsicht, vor allem durch höchste Beanspruchbarkeit und Dimensionsstabilität.

STEICO *LVL*



STEICO *LVL* zählt zu den belastbarsten Holzwerkstoffen überhaupt. Ob im Wohnhausbau oder im Ingenieurholzbau: STEICO *LVL* überzeugt durch seine Festigkeit, Belastbarkeit und Formstabilität.

STEICO Stegträger








Die STEICO Stegträger sind sowohl materialtechnisch als auch geometrisch optimierte Bauteile. Das Funktionsprinzip hierfür ist so einfach wie bestehend: Reduktion. Wo kein Material benötigt wird, wird auch kein Material verschwendet. Das Resultat: verbesserte Eigenschaften bei geringem Gewicht.



Dem Planer stehen neben dem kostenfreien STEICO^{xpress} eine Vielzahl von Programmen für die Tragwerksplanung zur Verfügung, welche die Produkte der Firma STEICO in Ihrer Datenbank hinterlegt haben. Das gewünschte Produkt kann aus der jeweiligen Datenbank mit nur wenigen Klicks ausgewählt und bemessen werden.

Softwarelösungen für die Bemessung von STEICO *LVL* und STEICO^{joist} Stegträger

Software		siehe Seite	STEICO <i>LVL</i>	STEICO ^{joist}	Weitere Informationen
STEICO ^{xpress}		1	✓	✓	www.steico.com
mb AEC Software GmbH		3	✓	–	www.mbaec.de
Frilo Software		3	✓	–	www.frilo.eu/de
Harzer Statik Software		3	✓ ₁	✓	www.harzerstatik.de
Dlupal Software		4	✓	✓	www.dlupal.com
SOFISTIK		-	✓ ₁	–	www.sofistik.de
VC Master		-	✓ _{1,2}	✓ ₁	www.vcmaster.com
PCAE		-	2	–	www.pcae.de

1) Manuelle Eingabe der Materialdaten erforderlich

2) Hinterlegung von STEICO *LVL* in die Datenbank in Planung

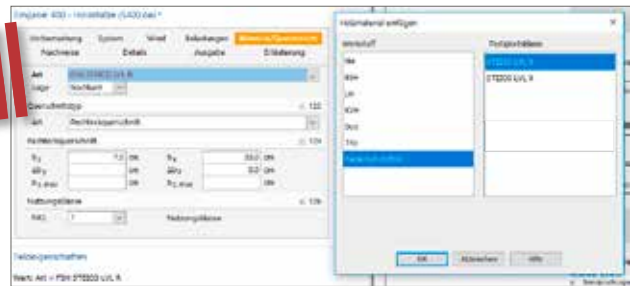


NEU
seit Mai 2018

BauStatik von mb AEC Software GmbH

STEICO *LVL* steht dem Anwender der mb WorkSuite in folgenden Modulen zur Verfügung:

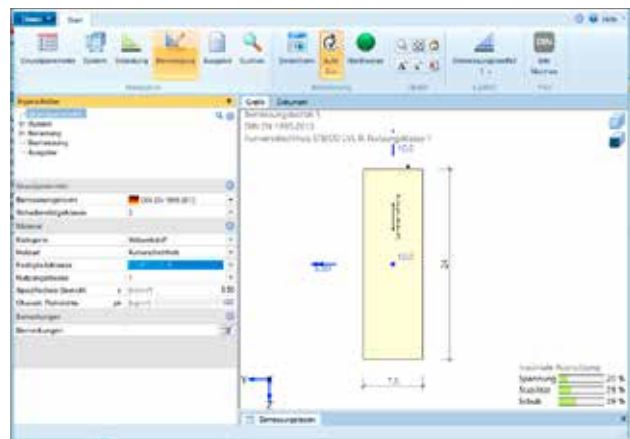
- S110.de/at Holz-Sparren
- S120.de/at Holz-Grat- und Kehlsparren
- S130.de/at Holz-Pfette in Dachneigung
- S172.de Holz-Pultdachbinder
- S201.de Holz-Beton-Verbunddecke (Bepunktung)
- S202.de Holz-Decke, Schwingungsnachweis
- S302.de/at Holz-Durchlaufträger, DIN EN 1995-1-1
- S322.de/at Holz-Durchlaufträger, Doppelbiegung
- S400.de/at Holz-Stütze
- S410.de Holz-Stützensystem, DIN EN 1995-1-1
- S602.de Holz-Bemessung, ebenes Stabwerk
- S852.de/at Holz-Bemessung, tabellarisch



Frilo Software

STEICO *LVL* steht dem Anwender der Frilo Software in folgenden Modulen zur Verfügung:

- H01+ Holzstütze (neu)
- H011+ Holzbemessung (neu)
- DLT+ Durchlaufträger (Integration in Planung)

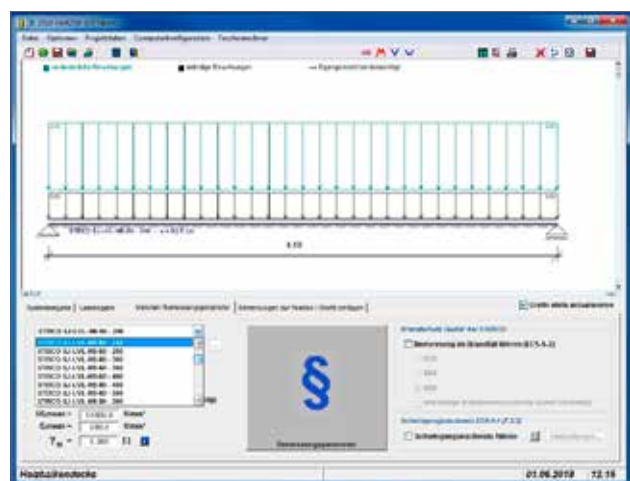


Harzer Statik Software

STEICO *joist* Stegträger können in folgenden Modulen bemessen werden:

- Holzbalkendecke
- Holzträger

Die Bemessung von STEICO *LVL* ist in zahlreichen weiteren Modulen durch eine freie Materialdefinition problemlos möglich.





RFEM und RSTAB von Dlubal

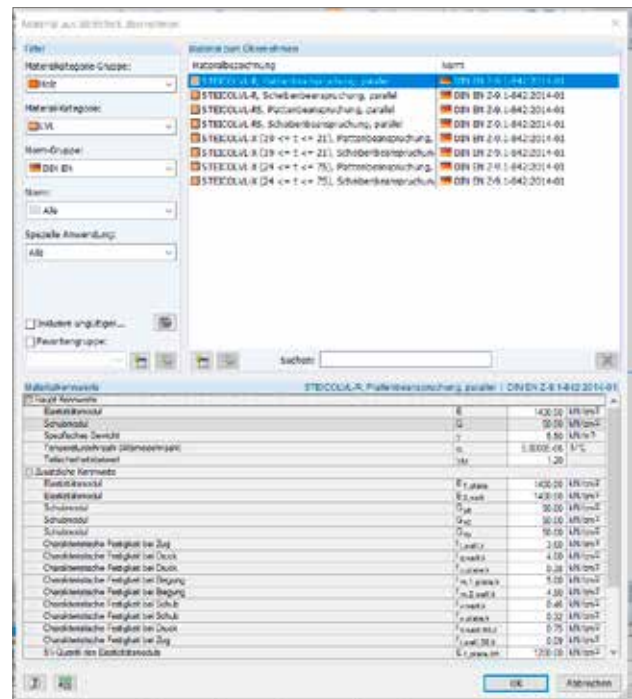
STEICO *joist* Stegträger können in folgenden Modulen bemessen werden:

- RF-/LIMITS

STEICO *LVL* steht dem Anwender der Software RFEM/RSTAB von Dlubal in folgenden Modulen zur Verfügung:

- RF-/HOLZ Pro
- RF-/LIMITS

Darüber hinaus kann der Anwender Materialien frei definieren.



Unternehmensprofil

Der STEICO Konzern entwickelt, produziert und vertreibt ökologische Bauprodukte aus nachwachsenden Rohstoffen. Dabei ist STEICO europäischer Marktführer im Segment der Holzfasern-Dämmstoffe.

STEICO ist als Systemanbieter für den ökologischen Hausbau positioniert und bietet als branchenweit einziger Hersteller ein innovatives Holzbausystem an, bei dem sich Dämmstoffe und konstruktive Bauelemente ergänzen. Hierzu zählen flexible und stabile Holzfasern-Dämmplatten, Wärmedämm-Verbundsysteme (WDVS), Dämmplatten mit aussteifender Wirkung sowie Einblasdämmung aus Holzfasern und Zellulose. Stegträger und Furnierschichtholz bilden die konstruktiven Elemente. Daneben stellt die STEICO Gruppe Natural Fibre Boards her und ist im Holzhandel aktiv.

Die Produkte des Münchener Unternehmens finden beim Neubau und bei der Sanierung von Dach, Wand, Decke, Boden und Fassade erfolgreich Verwendung. STEICO Produkte ermöglichen den Bau zukunftssicherer, gesunder Gebäude mit besonders hoher Wohnqualität und einem gesunden Raumklima. So schützen STEICO Produkte zuverlässig vor Kälte, Hitze sowie Lärm und verbessern dauerhaft die Energieeffizienz der Gebäude.

Kontakt

STEICO SE, Andreas Schulze
 Presse/Marketing
 Otto-Lilienthal-Ring 30
 85622 Feldkirchen
 Fon: +49 89 991551-548
 Fax: +49 89 991551-704
 E-Mail: a.schulze@steico.com