

### Die Zimmermeisterbrücke WMS 060

## Profitabel schon bei geringen Stückzahlen

**Nach der Erstvorstellung in 2017 hat die Zimmermeisterbrücke WMS 060 bereits Holzbauer weltweit begeistert. Neben der hohen Genauigkeit beim Bearbeiten beeindruckt vor allem das breite und vielfältige Einsatzgebiet. Auch auf der DACH+HOLZ International wird die WMS 060 live bei verschiedenen Anwendungsfällen vorgeführt. In HALLE 7 auf STAND 7.123 + 7.121 gibt es das komplette Produktprogramm für Zimmereibetriebe und Fertighaushersteller zu sehen.**

Für das Fertigen von Wand-, Dach-, Decken- und Giebel-Elementen bietet WEINMANN mit der Zimmermeisterbrücke WMS 060 nun auch eine Maschine **die bereits bei kleinen Stückzahlen hocheffizient** arbeitet. Die WMS 060 bietet mit geringen Anschaffungskosten ein hervorragendes Preis-Leistungs-Verhältnis und so die perfekte Einstiegslösung für kleine und mittelständische Zimmereien. Modernste CNC-Steuerung, gepaart mit aktuellster Technik, stellen die hohe Bearbeitungsgenauigkeit sicher. So werden **Elemente in hoher Maßhaltigkeit** produziert, was die Montage auf der Baustelle wesentlich vereinfacht. Das breite Einsatzgebiet ermöglicht **das schnelle und flexible Herstellen auch in Losgröße 1**. Unterschiedlichste Wandaufbauten und Materialien sowie komplexe Elemente werden mit geringen Umrüstzeiten hergestellt.

Durch die kompakte Bauweise benötigt die Maschine nur wenig Platz und ist leicht integrierbar in bestehende Fertigungshallen. Elemente bis zu 12m werden auf nur 90 m<sup>2</sup> Fläche hergestellt.

Als weiteres Highlight ist die Zimmermeisterbrücke mit dem **neu entwickelten**

**Softwaretool easyRun ausgestattet, welches eine enorme Erleichterung in Punkto Datenerstellung bietet.** Mit diesem Tool können die Daten bei Bedarf einfach und schnell direkt an der Maschine eingegeben werden. Für einfache Bearbeitungen wie dem Abnageln der Beplankung, dem Fräsen der Öffnungen sowie dem Formatieren der Platten wird kein CAD-System benötigt. Aber auch die vollautomatische Datenübernahme aus dem CAD ist möglich. Der Bediener öffnet an der Maschine den Datensatz und startet die Bearbeitung. Mit dem intuitiven Bediensystem powerTouch ist die Maschine ohne spezielle Fachkenntnisse ganz einfach zu bedienen.

Ausgestattet mit **Aufnahmen für Klammer- bzw. Nagelgeräte und einem Fräsaggregat** wird das automatische Befestigen und Bearbeiten der Beplankung ermöglicht. Neben Öffnungen für Fenster, Türen oder Steckdosen zählen dazu auch freie Formen wie Kreise, Kurven oder Schrägschnitte. Das Ergebnis sind Elemente in hoher Maßhaltigkeit. Die Maschine übernimmt die im CAD vorgegebenen Klammerabstände und setzt diese exakt um, so wird die Statik der Elemente sichergestellt.

Dass die Zimmermeisterbrücke gerade für kleinere Betriebe eine lohnende Investition ist, zeigt sowohl die Ausstattung der Maschine als auch deren Bauweise. Servo-gesteuerte Antriebe ermöglichen einen energieeffizienten Herstellungsprozess. Zudem ist die WMS 060 mit jedem Arbeitstisch von WEINMANN kombinierbar – ob Selbstbautisch, Zimmermeistertisch oder Dach-Deckentisch. Selbst bereits vorhandene Arbeitstische sind meist kompatibel. Mit der Automatisierung der Arbeitsprozesse wird auch die Logistik in der Halle verbessert. So werden Laufwege reduziert, die Materiallagerung optimiert und ein ergonomischer Arbeitsablauf erreicht. Der kompakte Maschinenaufbau sorgt für kurze Montagezeiten und damit für einen schnellen Produktionsstart.

**Quelle Bildmaterial:** WEINMANN Holzbausystemtechnik GmbH



**Bild 1:**

Effizientes und präzises Fertigen von Elementen in Holzrahmenbauweise mit der Zimmermeisterbrücke WMS 060.



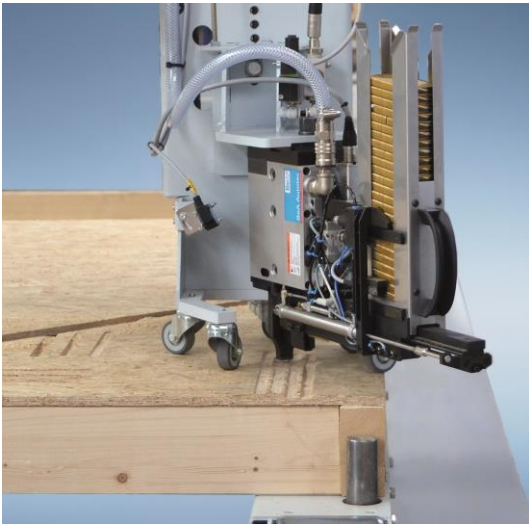
**Bild 2:**

Mit dem Fräsaggregat werden die Außenkanten vollautomatisch formatiert sowie Ausschnitte für Fenster, Türen und Steckdosen eingebracht.

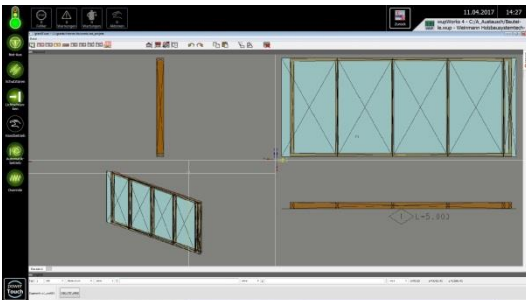


**Bild 3:**

Auch das Herstellen von freien Konturen wie Kreisen, Kurven oder Schrägschnitten ist durch die interpolierende Fräsbearbeitung möglich.



**Bild 4:**  
Zwei Aufnahmen für Klammer- bzw. Nagelgeräte für das Befestigen der Beplankung.



**Bild 5:**  
Schnelle und direkte Dateneingabe an der Maschine mit dem Softwaretool easyRun.