

Module auf hoher See

## **Wie kommt eine in der Schweiz vorgefertigte Klinik nach Ostfriesland?**

Die Reha-Klinik Norderney der Deutschen Rentenversicherung Westfalen im wunderschönen Ostfriesland – idyllisch und perfekt, direkt in der Brandungszone auf Norderney gelegen, erfüllt mit der reinen Seeluft und geringem Pollenflug beste Voraussetzungen für die Behandlung von Atemwegserkrankungen.



Temporäre Gebäude-Lösung: Eine Kombination aus Modul- und Elementbau  
Foto: © ERNE AG Holzbau | Foto: Jan Meier, Bremen

Im Rahmen der Sanierung des Hauptgebäudes suchte der Bauherr nach einer Lösung, die es ermöglicht, über 30 Patienten, auch während der Sanierungsarbeiten unterzubringen. Gesucht wurde eine temporäre Raumlösung, die nicht nur in puncto Preis-Leistung, sondern auch in Nachhaltigkeit überzeugt. Fündig wurde die Deutsche Rentenversicherung Westfalen im schweizerischen Aargau, bei der ERNE AG Holzbau.

Die ERNE AG Holzbau ist ein führendes Schweizer Holzbau-Unternehmen und steht für innovative Gebäudelösungen im Element-, Modul-, Hybrid- und Stahlleichtbau sowie bei Fenster- und Fassaden-Systemen. Spezialisiert auf gehobenen Innenausbau und traditionelle Zimmererarbeiten realisiert die ERNE AG Holzbau mit ihrem Team aus Spezialisten, wie Architekten und Fachplanern individuelle und ökologische Gebäudelösungen die temporär oder dauerhaft eingesetzt werden können.

### **Moderner Holzbau: Gesundes Raumklima durch natürliche Materialien**

Gerade in sehr sensiblen Bereichen, wie in einem Klinik-Gebäude ist die Materialauswahl besonders wichtig. Ökologische Holzwerkstoffe unterstützen dabei das Nutzungskonzept ganzheitlich.



Der moderne Holzbau überzeugt durch klares Interieur in den Patientenzimmern  
Foto: © ERNE AG Holzbau | Foto: Jan Meier, Bremen

In der Klinik Norderney werden ausschließlich Patienten mit Atemwegserkrankungen, Allergien und Hautproblemen behandelt. Holz eignet sich in solch speziellen Bereichen als perfekter Baustoff, denn es wirkt antistatisch, feuchtigkeitsregulierend, antibakteriell, ist atmungsaktiv und sorgt für ein ausgeglichenes und gesundes Raumklima und damit gleichzeitig für mehr Wohlbefinden.

## **ERNE vertraut auf SWISS KRONO OSB**

Dabei vertraut ERNE immer wieder auf SWISS KRONO OSB – ERNE und SWISS KRONO blicken auf eine langjährige, treue Geschäftsbeziehung zurück. SWISS KRONO OSB-Produkte sind der Garant für wohngesunde Lösungen. Nachhaltig und CO<sub>2</sub>-neutral produziert überzeugen SWISS KRONO Holzwerkstoffe auf ganzer Linie.

Die ERNE AG Holzbau garantiert kurze Bauzeiten, die aufgrund des hohen Vorfertigungsgrades problemlos einzuhalten sind. Die vorgefertigten Elemente bzw. Module aus SWISS KRONO OSB vereinen alle Vorteile des modernen Holzbaus – einer der Gründe, warum die ERNE AG Holzbau seit Jahren auf SWISS KRONO OSB setzt. So auch im Fall der Reha-Klinik Norderney: Insgesamt wurden bei den 40 Holz-Modulen auf über zwei Etagen ca. 3.030 m<sup>2</sup> [SWISS KRONO OSB/4 BAZ](#), geschliffen sowie 1.050 m<sup>2</sup> [SWISS KRONO OSB/3 EN 300](#), stumpf verbaut. Doch wie kommen 40 Module aus der Schweiz auf die knapp 1.000 km entfernte ostfriesische Insel Norderney?



Eines von insgesamt 40 Modulen, das bereits 650 km von knapp 1.000 km zurückgelegt hat.  
Foto: © ERNE AG Holzbau | Foto: Jan Meier, Bremen

### **Eine logistische Herausforderung**

Der Transport vom schweizerischen Aargau bis in den hohen Norden war eine logistische Herausforderung: So wurden die zu 70 Prozent in der Schweiz vorgefertigten Module mit LKW ins nordrhein-westfälische Hünxe geliefert. Hier wurde der technische Ausbau vorgenommen. Weiter vom Festland ging es dann mit der Fähre – hier war der einzige Schwierigkeitsgrad, die Transportauflagen der Insel zu erfüllen, da ein Maximalgewicht von 6 Tonnen nicht überschritten werden durfte.



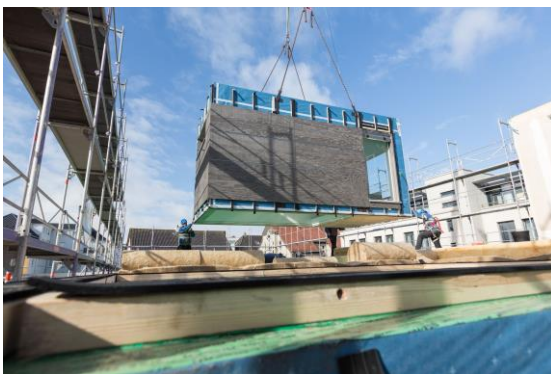
Das Transportgewicht von maximal 6 Tonnen durfte nicht überschritten werden.

Foto: © ERNE AG Holzbau | Foto: Jan Meier, Bremen

So wurden mehrere kleine Module vorgefertigt, die dann erst vor Ort entsprechend zusammengesetzt worden sind. So konnten täglich 10 Module verfrachtet werden und



über den Seeweg auf die Insel gelangen. Der Modulaufbau vor Ort betrug gerade einmal vier Tage. Aufgrund des hohen Vorfertigungsgrades beim modernen Holz- bzw. Modulbau können Zeit und Kosten transparent geplant werden.



Stück für Stück werden die einzelnen Module binnen vier Tagen fachmännisch montiert.  
Foto: © ERNE AG Holzbau | Foto: Jan Meier, Bremen

### **Optisch ansprechendes Gebäude**

Das temporäre Klinik-Gebäude in Holz-Modul-Bauweise kombiniert mit einer Element-Bauweise gefertigt, erstreckt sich über zwei Etagen und bietet auf 923 m<sup>2</sup> Platz für 34 Patientenbetten, inklusive eigener Nasszellen und Fluren.

Optisch fügt sich das Objekt mit seiner ansprechenden Holzfassade und den farblichen Akzenten perfekt in das Erscheinungsbild Norderneys ein und unterstreicht die Lage der Klinik auf einer der schönsten Inseln Ostfrieslands.



Mit der modernen und attraktiven Holzfassade fügt sich das neue Gebäude perfekt in das umliegende Erscheinungsbild ein. Foto: © ERNE AG Holzbau | Foto: Jan Meier, Bremen

<b>Gebäudeart</b>	Interims-Reha-Klinik
<b>Bauherr</b>	Deutsche Rentenversicherung Westfalen
<b>Baujahr</b>	2016
<b>Planendes Unternehmen / Architekten</b>	Deutsche Rentenversicherung / ERNE AG Holzbau, Werkstrasse 3, CH- 5080 Laufenburg, <a href="http://www.erne.net">www.erne.net</a>

<b>Ausführendes Unternehmen (inkl. Vorfertigung)</b>	ERNE AG Holzbau, Werkstrasse 3 CH- 5080 Laufenburg, <a href="http://www.erne.net">www.erne.net</a>
<b>Wände und Dach</b>	SWISS KRONO OSB/4 BAZ, geschliffen 15.000 x 2.810 x 25 mm / 3.030 m <sup>2</sup>  SWISS KRONO OSB/3 EN 300, stumpf 3.500 x 2.500 x 15 mm / 1.050 m <sup>2</sup>  SWISS KRONO DP50 2.500 x 675 mm / 450 m <sup>2</sup>
<b>CO<sub>2</sub>-Einsparung durch Holzbau</b>	Ca. 17 m <sup>3</sup> OSB und 7 m <sup>3</sup> DP50 – das entspricht ca. 22 t eingespartem Kohlendioxid

### Über die SWISS KRONO GmbH

Im Jahr 2000 als KRONOPLY GmbH gegründet, gehört die heutige SWISS KRONO GmbH mit Sitz in Heiligengrabe zur SWISS KRONO GROUP, einem der weltweit führenden Holzwerkstoffunternehmen. Die SWISS KRONO GmbH ist einer der erfolgreichsten Hersteller von OSB-Platten in Europa. Weitere Kernkompetenzen sind die MDF- und HDF-Produktion sowie die Herstellung hochwertiger Dämmstoffe aus Holzfasern. Das Unternehmen bietet kundenorientierte Lösungen mit innovativen ökologischen Produkten sowie umfassende Beratung und Betreuung. Mit über 700 Mitarbeitern am Standort Heiligengrabe produziert die SWISS KRONO GmbH im Bewusstsein seiner gesellschaftlichen Verantwortung aus dem natürlichen Rohstoff Holz individuelle Holzwerkstoffe. [www.swisskrono.de](http://www.swisskrono.de)

### Pressekontakt

Ute Bachmann  
Tel: +49 (0) 176 99938586  
Fax: +49 (0) 3222 3350590  
E-Mail: [u.bachmann@werbeagentur-nowack.de](mailto:u.bachmann@werbeagentur-nowack.de)

SWISS KRONO GmbH  
Wittstocker Chaussee 1  
16909 Heiligengrabe  
[www.swisskrono.de](http://www.swisskrono.de)