

Schickes Einfamilienhaus in Holzrahmenbauweise mit SWISS KRONO OSB und SWISS KRONO flex

Seit 2016 ist eine dreiköpfige Familie in ihrem neuen Eigenheim in Barnim, nordöstlich von Berlin, zu Hause. Trotz unmittelbarer Nähe zur Hauptstadt begeistert der Landkreis Barnim mit wunderschöner Landschaft und Natur: viel Wald, viel Grün und jede Menge kleine wie größere Seen und Wasserläufe. Die Ortschaften verbinden häufig von Bäumen gesäumte, idyllische Alleen.

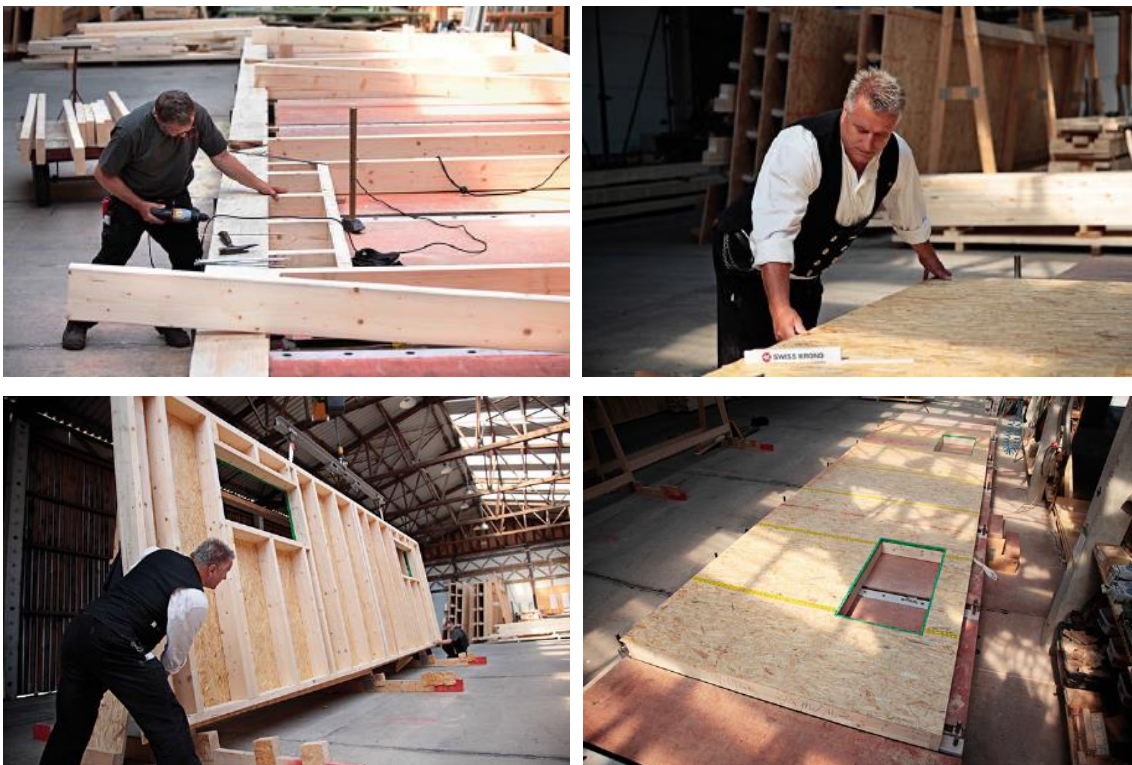
Das Einfamilienhaus wurde nach den Vorstellungen der Bauherren konzipiert. Ihre Kriterien lauteten:

- Ein ökologischer Holzbau soll es sein.
- Es werden offene, großzügige Räume gewünscht.
- Die Anforderungen eines KfW Energieeffizienzhauses 40 sollen erfüllt werden.
- Das Einfamilienhaus muss binnen kurzer Zeit bezugsfertig sein.



Eingangsbereich des Einfamilienhauses mit Carport

Diese Ansprüche erfüllt der moderne Holzrahmen- bzw. Holztafelbau ganz hervorragend. Als spezielle Art der Elementbauweise profitieren Bauherren von einem enorm hohen Vorfertigungsgrad, sodass die Montage innerhalb weniger Tage erfolgen kann.



Witterungsunabhängige Vorfertigung der Wandelemente bei MAX-Holz

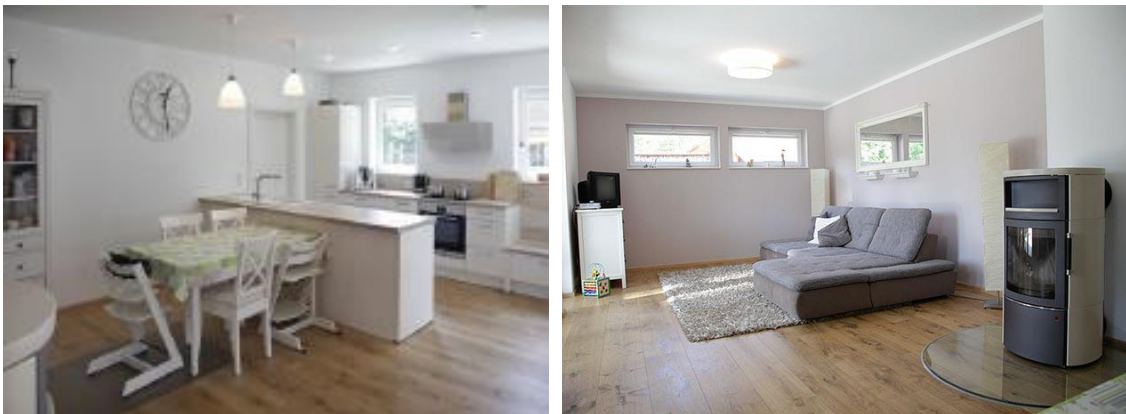
Durch die Verwendung des nachwachsenden Rohstoffes Holz als Konstruktions- und Dämmmaterial weisen diese Häuser eine positive Ökobilanz auf. Holz und Holzwerkstoffe speichern CO₂, entziehen also der Atmosphäre das Treibhausgas und tragen so zur Klimaentlastung bei. Daher stand für die Familie von Beginn an fest, dass ihr Haus aus diesen umweltfreundlichen Baumaterialien errichtet werden soll.

Bei einer Hausbaumesse in Berlin lernten die Bauherren MAX-Haus GmbH kennen. Das Unternehmen aus Marienwerder realisiert nach individuellen Wünschen Wohn- und

Gewerbeobjekte in Holzrahmenbauweise. Das Schwesterunternehmen MAX-Holz Systemtechnik ist auf die Herstellung von Dachkonstruktionen spezialisiert. Hier sind also verschiedene Holzexperten und damit absolute Kenner ihres Faches am Werk.

Individuelle Gestaltung: Innen wie außen

Mit der Holzrahmenbauweise haben Architekten großen Spielraum für die persönliche Gestaltung, sodass jedes Haus ein Unikat wird – ausgerichtet nach den Wünschen und Wohnbedürfnissen der Bauherren.



Helle, großzügig und offen geschnittene Räume bestimmen die Innenarchitektur

Bei dem Einfamilienhaus in Barnim legten die Eigentümer Wert auf große, offene Räume. So entstand ein großzügig geschnittener Wohn- und Essbereich mit fließendem Übergang zur Küche. Für den Entwurf verantwortlich sind die Architekten Hagewiesche, mit denen MAX-Haus schon lange gut und vertrauensvoll zusammenarbeitet. Die Architekten sind auch Experten bei der Material-, Farb- und Lichtgestaltung im Innenbereich, sodass eine ganzheitliche Wohlfühlarchitektur entsteht.

Für die Fassade entschieden sich die Bauherren für einen Mix aus Putz und Holz. Das Haus besticht durch den Kontrast der Putzfassade in Kombination mit dunkler Holzverkleidung und wird so zum Hingucker in der idyllischen Umgebung und Nachbarschaft.



Kontrastreiche Fassade durch hellen Putz und dunkle Holzverkleidung

Energiekonzept: KfW Effizienzhaus 40 mit Erdwärme

Das Objekt erfüllt die Kriterien eines KfW Effizienzhauses 40, sodass die Bauherren von der Kreditbank für Wiederaufbau entsprechende Förderung erhielten. Der geringe Energiebedarf ist auf die guten Dämmeigenschaften von Holz, Holzwerkstoffen und Holzfaserdämmung zurückzuführen. Die Wand- und Deckenelemente wurden von MAX-Holz mit [SWISS KRONO OSB/F**** BAZ](#) errichtet, vorgefertigt und mit [SWISS KRONO flex](#) gedämmt. Holz weist durch seine Struktur und Beschaffenheit von Natur aus sehr gute Dämmeigenschaften auf. Neben den anderen ökologischen Vorteilen des nachwachsenden Rohstoffes ist dies ein weiteres Argument für Holz und

Holzwerkstoffe. SWISS KRONO OSB sorgt für Luftdichtheit und SWISS KRONO flex hält im Winter die Wärme im Haus und sorgt im Sommer für angenehm temperierte Wohnräume. Die Familie nutzt außerdem mit einer Geothermie-Anlage die Erdwärme zum Heizen, was den Energiebedarf zusätzlich reduziert.

Kurze Montagezeit: Ruckzuck eingezogen

Eine Herausforderung beim Bau dieses Objektes war ein recht eng gesteckter Zeitplan. Die Familie wollte binnen kurzer Zeit ihr neues Eigenheim beziehen. Durch den hohen Vorfertigungsgrad der Elemente erfolgte die Montage vor Ort innerhalb weniger Tage.



Schnelle Montage der Wand- und Deckenelemente vor Ort

Mit dem LKW wurden die fertigen Elemente zur Baustelle transportiert und dort schnell und präzise zum Wunschobjekt der Bauherren zusammengefügt. Für die Installationsarbeiten ist bei der Vorfertigung der Elemente bereits alles vorbereitet worden. Die nachfolgenden Gewerke können also direkt mit ihrer Arbeit loslegen. So konnte die Familie nach kürzester Bauzeit ihr neues Heim beziehen.

Die Fakten auf einen Blick:

Gebäudeart	Einfamilienhaus in Holzrahmenbauweise mit 144 m ² Wohnfläche
Bauherr	Privatpersonen
Baujahr	2015/2016
Architekten	Hagewiesche Architekten, Dorfstraße 1, 16348 Marienwerder, www.hagewiesche.de
Ausführendes Unternehmen (Vorfertigung und Montage)	MAX-Haus GmbH, Prendener Straße 4, 16348 Marienwerder, www.max-holz.com
Verwendete SWISS KRONO Produkte	472 m ² SWISS KRONO OSB/F**** BAZ für Wand- und Deckenelemente 260 m ² SWISS KRONO flex für die Innendämmung
CO₂-Einsparung durch SWISS KRONO Produkte	14,2 t CO ₂

Über die SWISS KRONO GmbH

Im Jahr 2000 als KRONOPLY GmbH gegründet, gehört die heutige SWISS KRONO GmbH mit Sitz in Heiligengrabe zur SWISS KRONO GROUP, einem der weltweit führenden Holzwerkstoffunternehmen. Die SWISS KRONO GmbH ist einer der erfolgreichsten Hersteller von OSB-Platten in Europa. Weitere Kernkompetenzen sind die MDF- und HDF-Produktion sowie die Herstellung hochwertiger Dämmstoffe aus Holzfasern. Das Unternehmen bietet kundenorientierte Lösungen mit innovativen ökologischen Produkten sowie umfassende Beratung und Betreuung. Mit über 700 Mitarbeitern am Standort Heiligengrabe produziert die SWISS KRONO GmbH im Bewusstsein seiner gesellschaftlichen Verantwortung aus dem natürlichen Rohstoff Holz individuelle Holzwerkstoffe. www.swisskrono.de

Pressekontakt

Ute Bachmann
Tel: +49 (0) 176 99938586
Fax: +49 (0) 3222 3350590
E-Mail: u.bachmann@werbeagentur-nowack.de

SWISS KRONO GmbH
Wittstocker Chaussee 1
16909 Heiligengrabe
www.swisskrono.de