



Eishalle Langnau



**Indermühle
Bauingenieure**

Indermühle
Bauingenieure htl sia
Scheibenstrasse 6
CH-3600 Thun
Tel 031 954 14 64
Fax 031 954 14 84
www.i-b.ch
info@i-b.ch

Zur Verstärkung unseres Teams suchen wir einen motivierten

Holzbauingenieur (m/w)

Sie bearbeiten unterschiedliche Projekte in den Bereichen Konstruktion, Statik und Brandschutz selbständig und eigenverantwortlich vom 1. Entwurf bis zur Bauvollendung. Dabei können Sie aber stets auf die Unterstützung durch ein erfahrenes, kompetentes und offenes Team zählen.

Wir erwarten von Ihnen:

- Abgeschlossenes Studium FH oder ETH als Holzbau- oder Bauingenieur,
- Interesse und Freude an Neuem
- Engagement und Freude an der selbständigen Bearbeitung von anspruchsvollen Aufgaben
- Ausgeprägtes Verantwortungs- und Qualitätsbewusstsein

Wir bieten Ihnen:

- Spannende und abwechslungsreiche Projekte für anspruchsvolle Kunden
- Mitarbeit in einem Team, das auf Offenheit, Vertrauen und Integrität setzt
- Optimale Büroinfrastruktur
- Flexible Arbeitszeit, Teilzeitarbeit möglich

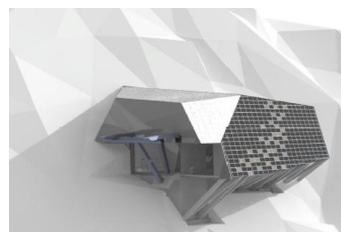
Fühlen Sie sich angesprochen? Dann freuen wir uns, Sie kennen zu lernen!



Bärenhaus Tierpark Dählhölzli, Bern
Prix Lignum 2012, Gold National



Depot, Museum, f. Kommunikation
Prix Lignum 2015, Gold national



3S - Bahn, Klein Matterhorn, Zermatt
Holzbau auf 3800 m.ü.M.

> Link www.forum-holzkariere.com